

TEL: +57 60 (1) 4251000  
Ext: 2723/2724/2725  
AFS: SKBOYOYX  
email: ais@aerocivil.gov.co

REPÚBLICA DE COLOMBIA  
DIRECCIÓN DE OPERACIONES  
DE NAVEGACIÓN AÉREA  
GESTIÓN DE INFORMACIÓN  
AERONÁUTICA

Centro de Gestión Aeronáutica  
de Colombia—CGAC



AERONÁUTICA CIVIL  
UNIDAD ADMINISTRATIVA ESPECIAL

WEF 21 MAR 2024

<https://www.aerocivil.gov.co/servicios-a-la-navegacion/servicio-de-informacion-aeronautica-ais>

**AIP SUP 07/2024**

## ZONAS PELIGROSAS Y PROHIBIDAS

### 1 Zona peligrosa SKD46

Cambio de frecuencia MEL APP de 124.1MHz a 120.0MHz

Cambio de frecuencia MEL TWR 125.5MHz a 118.65MHz

Se agrega variación magnética ARP MEL 8°W/24

Se actualiza modelo digital de elevación

Se modifica horario de operación, finalidad, características de operación.

### 2 Zona prohibida SKP30

Cambio de frecuencia MEL APP de 124.1MHz a 120.0MHz

Se agrega frecuencia MEL TWR Luis F. Pinto 118.65MHz

Se actualiza declinación magnética

Se actualiza modelo digital de elevación.

## DANGEROUS AND PROHIBITED AREAS

### 1 SKD46 Dangerous area

MEL APP frequency Change from 124.1MHz to 120.0MHz

MEL TWR frequency change 125.5MHz to 118.65MHz

ARP MEL 8°W/24 magnetic variation added

Digital elevation model updated

Hours of operation, purpose, operating characteristics are modified.

### 2 SKP30 Prohibited area

MEL APP frequency Change from 124.1MHz to 120.0MHz

Luis F. Pinto 118.65MHz MEL TWR frequency added

Magnetic declination updated

Digital elevation model updated

**ZONA DE OPERACIONES MILITARES - MOA**

**MOA - MILITARY OPERATIONS AREA**

**MOA 16-22, 24-26 Saravena / Tame**

Se modifica el área de las MOA'S, y se elimina la MOA 23

Area of the MOA'S is modified, and MOA 23 is eliminated

**MOA 62-74 Bucaramanga**

MOA's Nuevas

New MOA's

**MOA 75-79 Barranquilla**

MOA's Nuevas

New MOA's

**MOA 80-84 El Yopal**

MOA's Nuevas

New MOA's

**REF. AIP ENR 5.1, 5.2**

# ZONA PELIGROSA

CARTA REGLAMENTARIA DE LA ZONA  
 PELIGROSA SKD46  
 SKME

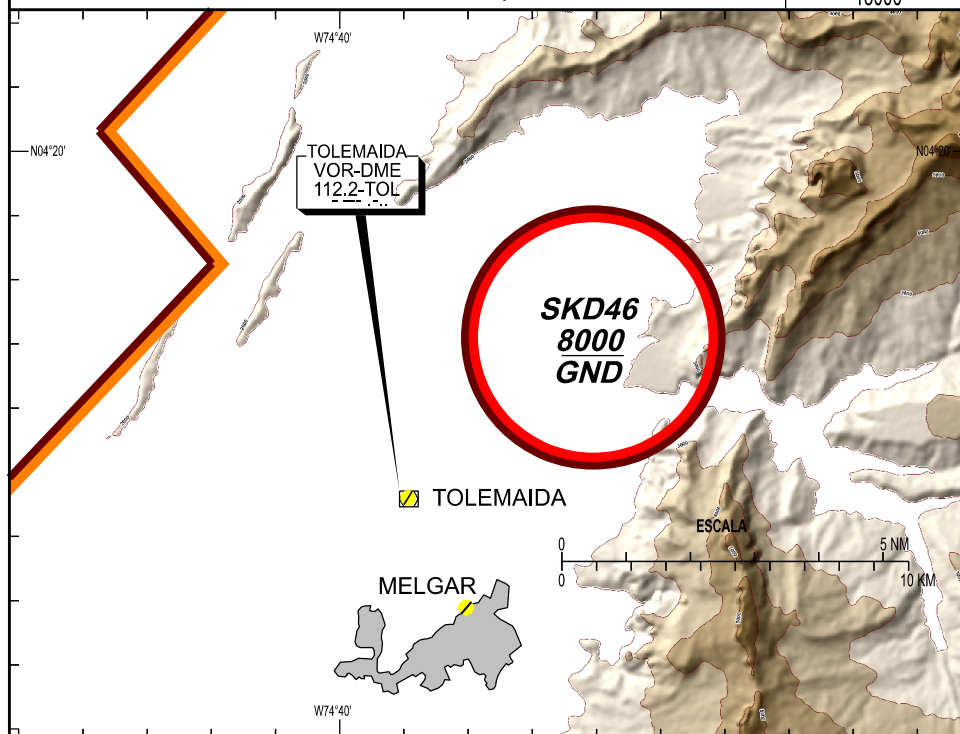
COLOMBIA  
 TOLIMA  
 MELGAR

## SKD46

VAR/ARP/MEL  
 8° W/24

APP Bogotá Sector Sur-Llegadas: 119.65 MHz, APP Melgar Aproximación/Approach: 120.0 MHz  
 TWR Luis F. Pinto Torre/Tower: 118.65 MHz, TWR Gustavo Rojas Torre/Tower 127.0 MHz

ALTITUD DE  
 TRANSICION  
 18000'



CARACTERÍSTICAS	SKD46
LÍMITES VERTICALES	GND/ 8000
LÍMITES LATERALES	<p>Espacio aéreo conformado de la siguiente manera:</p> <p>Circunferencia de 2 NM centradas en las siguientes coordenadas:                      N 04° 17' 06" W 074° 36' 03"</p>
FRECUENCIA DE CONTROL	120.0 MHZ. APP Melgar
HORARIO DE OPERACIÓN	Solicitud / Activación mediante NOTAM
FINALIDAD	Entrenamiento polígono aéreo y de mortero
CARACTERÍSTICAS DE OPERACIÓN	<ol style="list-style-type: none"> <li>1- Espacio Aéreo administrado y controlado por la Fuerza Aérea.</li> <li>2- Area de no sobrevuelo de aeronaves cuando este activa.</li> <li>3- Se activará mediante NOTAM con mínimo 24 horas de antelación.</li> <li>4- Se restringe el sobrevuelo de todo tipo de aeronaves dentro de los límites verticales y laterales del área sin la debida autorización.</li> </ol>

# ZONA PROHIBIDA

CARTA REGLAMENTARIA DE LA ZONA

PROHIBIDA SKP30

SKTI/ TOL

COLOMBIA

CUNDINAMARCA

GIRARDOT

## SKP30

VAR/VOR/TOL

8° W/22

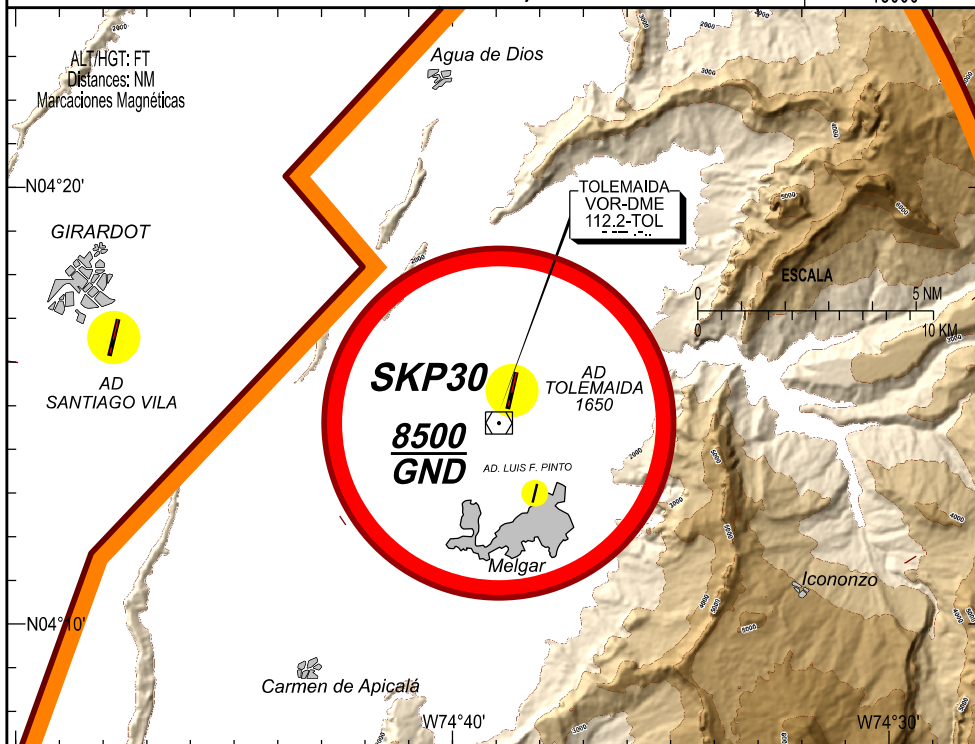
APP: Melgar Aproximación/Approach: 120.0 MHZ.

TWR: Luis F. Pinto Torre/Tower: 118.65 MHz., TWR: Gustavo Rojas Torre/Tower: 127.0 MHZ.

ALTITUD DE

TRANSICIÓN

18000'



CARACTERÍSTICAS	SKP30
LÍMITES VERTICALES	GND/ 8500
LÍMITES LATERALES	<p>Espacio aéreo conformado de la siguiente manera: Circunferencia de 4 NM centradas en el VOR - DME \ TOL</p>
FRECUENCIA DE CONTROL	120.0 MHZ. MEL Aproximación
HORARIO DE OPERACIÓN	24 Horas
FINALIDAD	Zona Militar de Defensa Nacional.
CARACTERÍSTICAS DE OPERACIÓN	<ol style="list-style-type: none"> <li>1- Espacio Aéreo administrado y controlado por la Fuerza Aérea.</li> <li>2- Riesgo de interceptación en caso de Penetración Inadvertida.</li> <li>3- El ingreso a esta área es autorizado por el Comando de la Fuerza Aérea (COFAC).</li> <li>4- Se prohíbe el sobrevuelo de todo tipo de aeronaves dentro de los Límites verticales y laterales del área sin la debida autorización.</li> </ol>

# MOA

CARTA REGLAMENTARIA  
ZONA DE OPERACIONES MILITARES MOA16  
SKSA / SVA

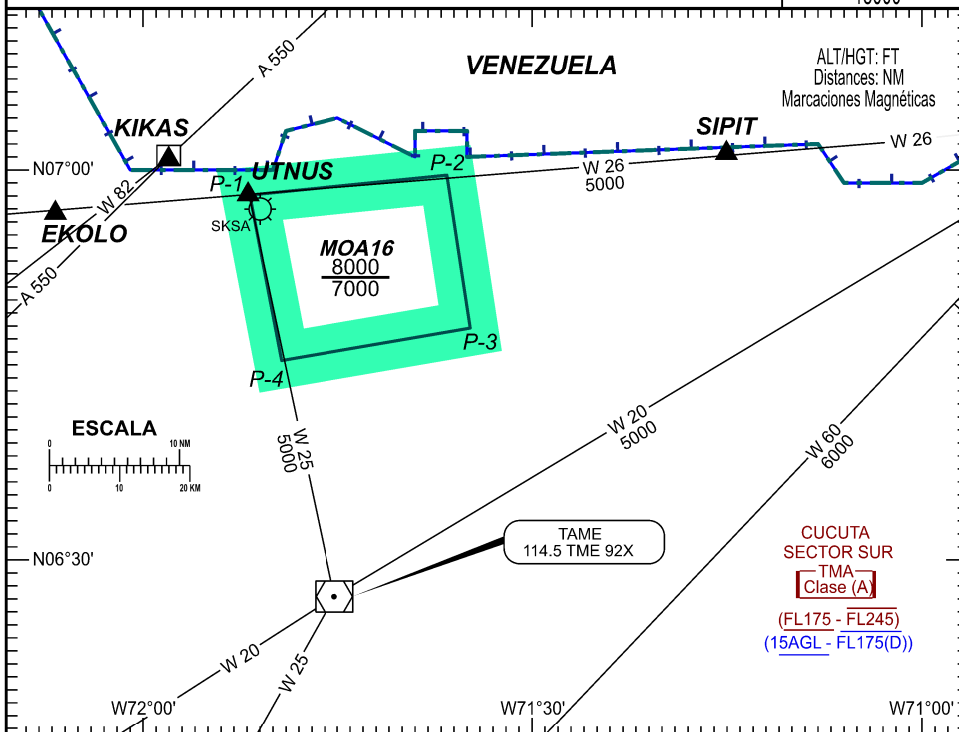
COLOMBIA  
ARAUCA  
SARAVENA

## MOA16

VAR / ARP / SVA  
10° W/22

TWR: Los Colonizadores Torre / Tower 118.8 MHZ; TAME Torre / Tower 118.4 MHZ  
CUC App. Sur / South App. 119.6 MHZ

ALTITUD DE TRANSICIÓN  
18000'



CARACTERÍSTICAS	MOA16
LÍMITES VERTICALES	7000 / 8000
LÍMITES LATERALES	Espacio aéreo conformado de la siguiente manera: P-1 N06°58'04" W071°51'47" Siguiendo en línea recta al P-2 P-2 N06°59'35" W071°36'33" Siguiendo en línea recta al P-3 P-3 N06°47'50" W071°34'45" Siguiendo en línea recta al P-4 P-4 N06°45'20" W071°49'20" Siguiendo en línea recta al P-1
FRECUENCIA DE CONTROL	119.6 MHZ. CUC Aproximación Sur
HORARIO DE OPERACIÓN	24 Horas (Activación y Desactivación)
FINALIDAD	Zona de Operaciones Militares.
CARACTERÍSTICAS DE OPERACIÓN	<ol style="list-style-type: none"> <li>1. El control de activación y desactivación de la MOA a solicitud de la Fuerza Aérea Colombiana.</li> <li>2. No se autoriza el sobrevuelo de aeronaves dentro de la MOA, sin coordinación de la Fuerza Aérea Colombiana.</li> <li>3. No se autoriza el uso del área sin comunicación efectiva entre la tripulación del ART y la dependencia de control pertinente.</li> <li>4. Es responsabilidad de la tripulación del ART mantener la separación reglamentaria con otras aeronaves.</li> </ol>

# MOA

CARTA REGLAMENTARIA  
 ZONA DE OPERACIONES MILITARES MOA17  
 SKTM / TME

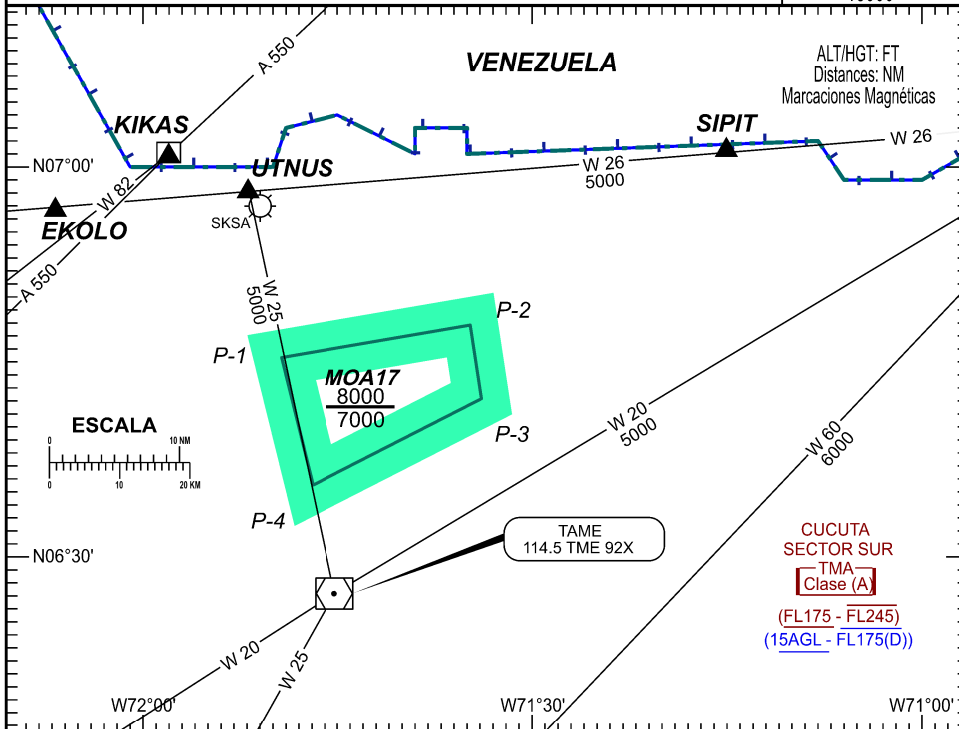
COLOMBIA  
 ARAUCA  
 TAME

## MOA17

VAR / ARP / TME  
 10° W/22

TWR: Los Colonizadores Torre / Tower 118.8 MHZ; TAME Torre / Tower 118.4 MHZ  
 CUC App. Sur / South App. 119.6 MHZ

ALTITUD DE TRANSICIÓN  
 18000'



CARACTERÍSTICAS		MOA17
LÍMITES VERTICALES	7000 / 8000	
LÍMITES LATERALES	Espacio aéreo conformado de la siguiente manera: P-1 N06°45'20" W071°49'20" Siguiendo en línea recta al P-2 P-2 N06°47'50" W071°34'45" Siguiendo en línea recta al P-3 P-3 N06°42'10" W071°33'53" Siguiendo en línea recta al P-4 P-4 N06°35'31" W071°46'54" Siguiendo en línea recta al P-1	
FRECUENCIA DE CONTROL	119.6 MHZ. CUC Aproximación Sur	
HORARIO DE OPERACIÓN	24 Horas (Activación y Desactivación)	
FINALIDAD	Zona de Operaciones Militares.	
CARACTERÍSTICAS DE OPERACIÓN	1. El control de activación y desactivación de la MOA a solicitud de la Fuerza Aérea Colombiana. 2. No se autoriza el sobrevuelo de aeronaves dentro de la MOA, sin coordinación de la Fuerza Aérea Colombiana. 3. No se autoriza el uso del área sin comunicación efectiva entre la tripulación del ART y la dependencia de control pertinente. 4. Es responsabilidad de la tripulación del ART mantener la separación reglamentaria con otras aeronaves.	

# MOA

CARTA REGLAMENTARIA  
 ZONA DE OPERACIONES MILITARES MOA18  
 SKTM / TME

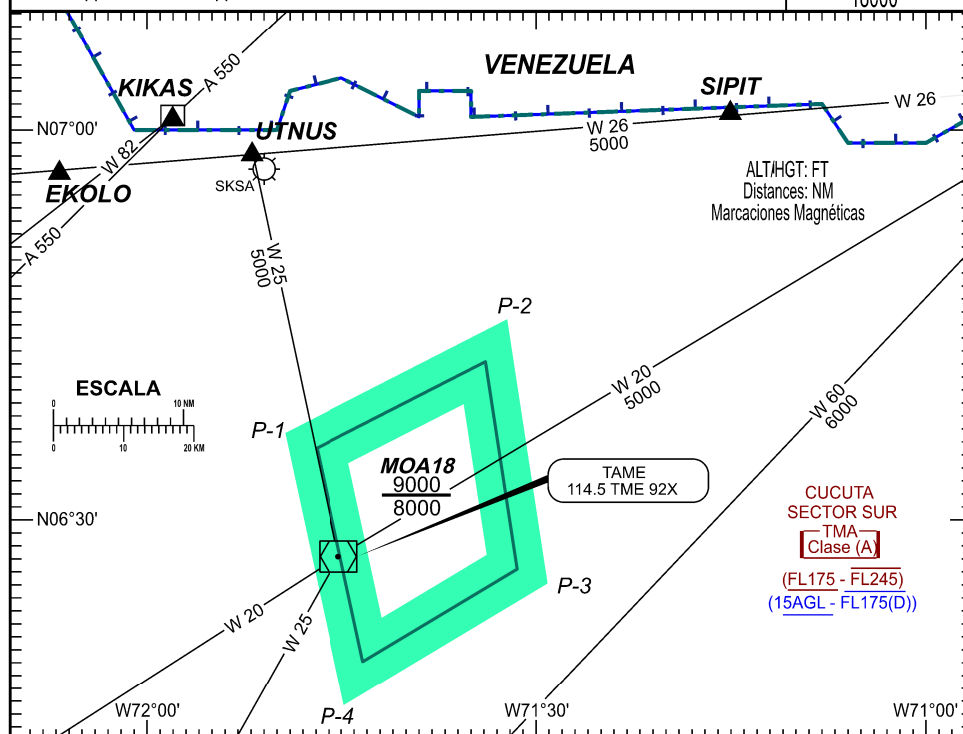
COLOMBIA  
 ARAUCA  
 TAME

## MOA18

VAR / ARP / TME  
 10° W/22

TWR: Los Colonizadores Torre / Tower 118.8 MHZ; TAME Torre / Tower 118.4 MHZ  
 CUC App. Sur / South App. 119.6 MHZ

ALTITUD DE TRANSICIÓN  
 18000'



CARACTERÍSTICAS	MOA18
LÍMITES VERTICALES	8000 / 9000
LÍMITES LATERALES	Espacio aéreo conformado de la siguiente manera:  P-1 N06°35'31" W071°46'54" Siguiendo en línea recta al P-2 P-2 N06°42'10" W071°33'53" Siguiendo en línea recta al P-3 P-3 N06°26'12" W071°31'27" Siguiendo en línea recta al P-4 P-4 N06°19'04" W071°43'20" Siguiendo en línea recta al P-1
FRECUENCIA DE CONTROL	119.6 MHZ. CUC Aproximación Sur
HORARIO DE OPERACIÓN	24 Horas (Activación y Desactivación)
FINALIDAD	Zona de Operaciones Militares.
CARACTERÍSTICAS DE OPERACIÓN	1. El control de activación y desactivación de la MOA a solicitud de la Fuerza Aérea Colombiana. 2. No se autoriza el sobrevuelo de aeronaves dentro de la MOA, sin coordinación de la Fuerza Aérea Colombiana. 3. No se autoriza el uso del área sin comunicación efectiva entre la tripulación del ART y la dependencia de control pertinente. 4. Es responsabilidad de la tripulación del ART mantener la separación reglamentaria con otras aeronaves.

# MOA

CARTA REGLAMENTARIA  
 ZONA DE OPERACIONES MILITARES MOA19  
 SKTM / TME

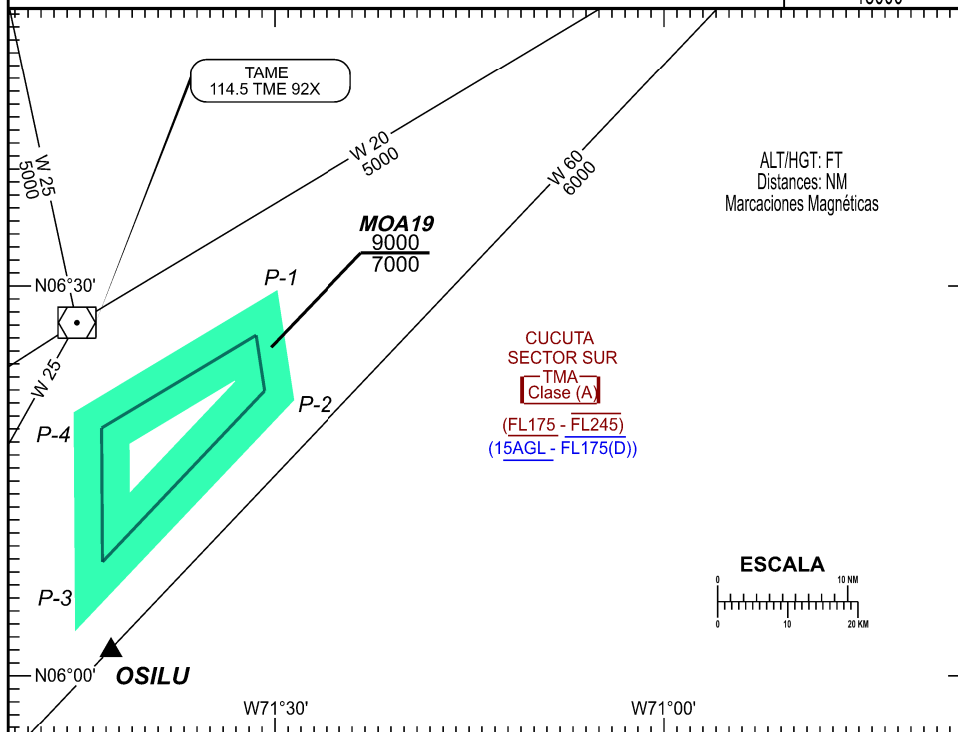
COLOMBIA  
 ARAUCA  
 TAME

## MOA19

VAR / ARP / TME  
 10° W/22

TWR: Los Colonizadores Torre / Tower 118.8 MHZ; TAME Torre / Tower 118.4 MHZ  
 CUC App. Sur / South App. 119.6 MHZ

ALTITUD DE  
 TRANSICIÓN  
 18000'



CARACTERÍSTICAS	MOA19
LIMITES VERTICALES	7000 / 9000
LÍMITES LATERALES	Espacio aéreo conformado de la siguiente manera:  P-1 N06°26'12" W071°31'27" Siguiendo en línea recta al P-2 P-2 N06°21'56" W071°30'47" Siguiendo en línea recta al P-3 P-3 N06°08'46" W071°43'16" Siguiendo en línea recta al P-4 P-4 N06°19'04" W071°43'20" Siguiendo en línea recta al P-1
FRECUENCIA DE CONTROL	119.6 MHZ. CUC Aproximación Sur
HORARIO DE OPERACIÓN	24 Horas (Activación y Desactivación)
FINALIDAD	Zona de Operaciones Militares.
CARACTERÍSTICAS DE OPERACIÓN	1. El control de activación y desactivación de la MOA a solicitud de la Fuerza Aérea Colombiana. 2. No se autoriza el sobrevuelo de aeronaves dentro de la MOA, sin coordinación de la Fuerza Aérea Colombiana. 3. No se autoriza el uso del área sin comunicación efectiva entre la tripulación del ART y la dependencia de control pertinente. 4. Es responsabilidad de la tripulación del ART mantener la separación reglamentaria con otras aeronaves.



# MOA

CARTA REGLAMENTARIA  
ZONA DE OPERACIONES MILITARES MOA20  
SKSA / SVA

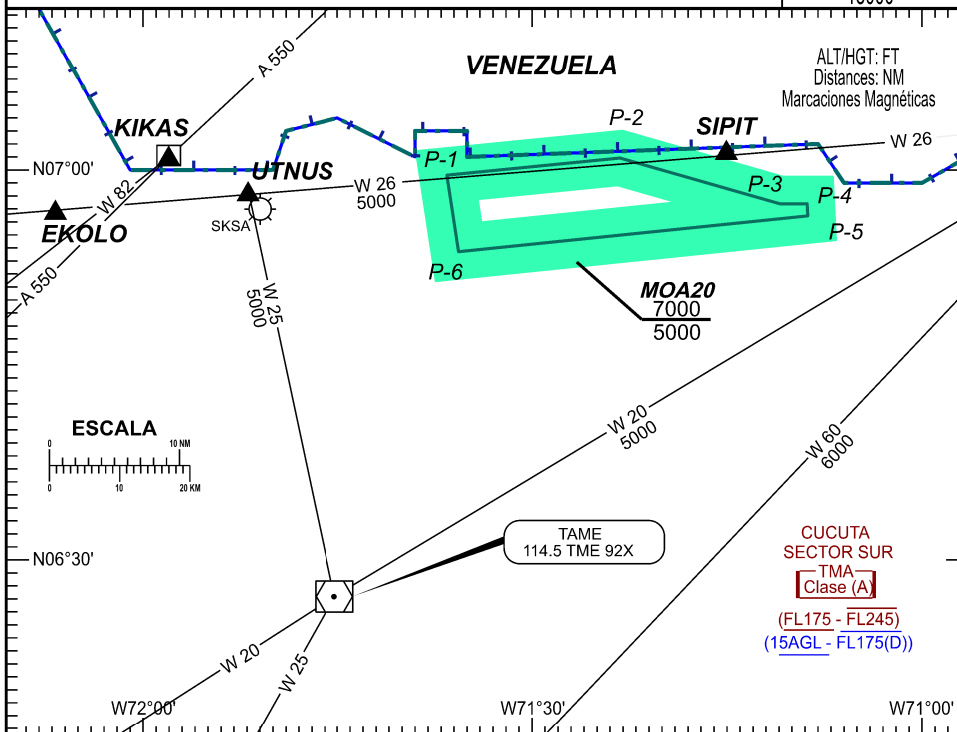
COLOMBIA  
ARAUCA  
SARAVENA

## MOA20

VAR / ARP / SVA  
10° W/22

TWR: Los Colonizadores Torre / Tower 118.8 MHZ; TAME Torre / Tower 118.4 MHZ  
CUC App. Sur / South App. 119.6 MHZ

ALTITUD DE TRANSICIÓN  
18000'



CARACTERÍSTICAS		MOA20
LÍMITES VERTICALES	5000 / 7000	
LÍMITES LATERALES	Espacio aéreo conformado de la siguiente manera: P-1 N06°59'35" W071°36'33" Siguiendo en línea recta al P-2 P-2 N07°00'55" W071°23'14" Siguiendo en línea recta al P-3 P-3 N06°57'24" W071°10'57" Siguiendo en línea recta al P-4 P-4 N06°57'24" W071°08'50" Siguiendo en línea recta al P-5 P-5 N06°56'27" W071°08'47" Siguiendo en línea recta al P-6 P-6 N06°53'42" W071°35'39" Siguiendo en línea recta al P-1	
FRECUENCIA DE CONTROL	119.6 MHZ. CUC Aproximación Sur	
HORARIO DE OPERACIÓN	24 Horas (Activación y Desactivación)	
FINALIDAD	Zona de Operaciones Militares.	
CARACTERÍSTICAS DE OPERACIÓN	<ol style="list-style-type: none"> <li>1. El control de activación y desactivación de la MOA a solicitud de la Fuerza Aérea Colombiana.</li> <li>2. No se autoriza el sobrevuelo de aeronaves dentro de la MOA, sin coordinación de la Fuerza Aérea Colombiana.</li> <li>3. No se autoriza el uso del área sin comunicación efectiva entre la tripulación del ART y la dependencia de control pertinente.</li> <li>4. Es responsabilidad de la tripulación del ART mantener la separación reglamentaria con otras aeronaves.</li> </ol>	

# MOA

CARTA REGLAMENTARIA  
 ZONA DE OPERACIONES MILITARES MOA21  
 SKSA / SVA

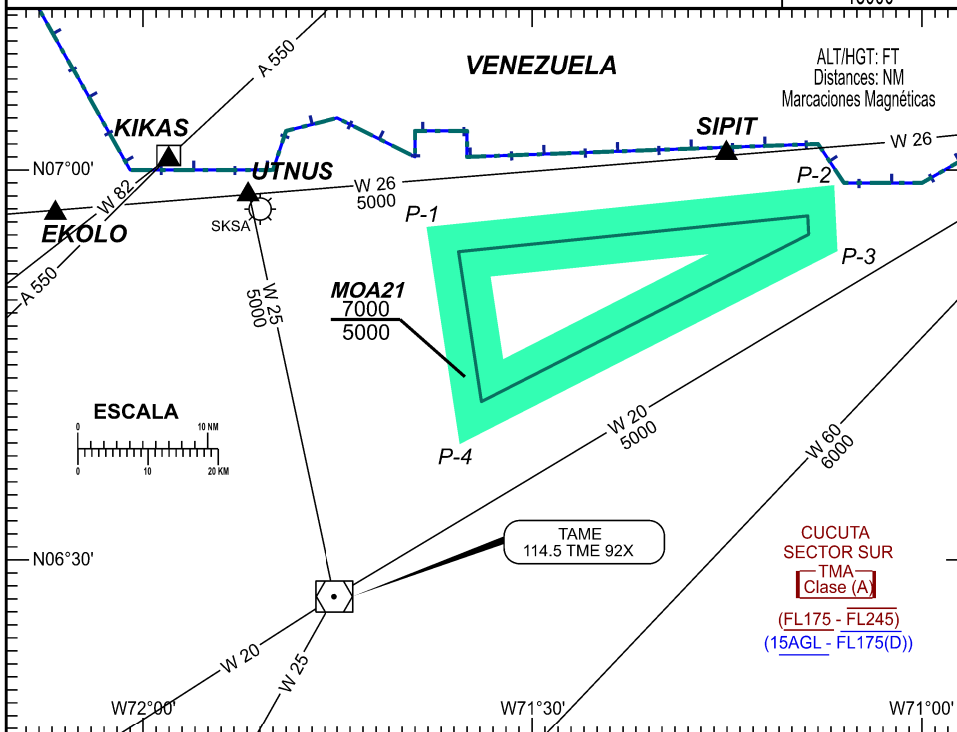
COLOMBIA  
 ARAUCA  
 SARAVERENA

## MOA21

VAR / ARP / SVA  
 10° W/22

TWR: Los Colonizadores Torre / Tower 118.8 MHZ; TAME Torre / Tower 118.4 MHZ  
 CUC App. Sur / South App. 119.6 MHZ

ALTITUD DE TRANSICIÓN  
 18000'



CARACTERÍSTICAS		MOA21
LÍMITES VERTICALES		5000 / 7000
LÍMITES LATERALES	Espacio aéreo conformado de la siguiente manera:  P-1 N06°53'42" W071°35'39" Siguiendo en línea recta al P-2 P-2 N06°56'27" W071°08'47" Siguiendo en línea recta al P-3 P-3 N06°55'02" W071°08'43" Siguiendo en línea recta al P-4 P-4 N06°42'10" W071°33'53" Siguiendo en línea recta al P-1	
FRECUENCIA DE CONTROL	119.6 MHZ. CUC Aproximación Sur	
HORARIO DE OPERACIÓN	24 Horas (Activación y Desactivación)	
FINALIDAD	Zona de Operaciones Militares.	
CARACTERÍSTICAS DE OPERACIÓN	1. El control de activación y desactivación de la MOA a solicitud de la Fuerza Aérea Colombiana. 2. No se autoriza el sobrevuelo de aeronaves dentro de la MOA, sin coordinación de la Fuerza Aérea Colombiana. 3. No se autoriza el uso del área sin comunicación efectiva entre la tripulación del ART y la dependencia de control pertinente. 4. Es responsabilidad de la tripulación del ART mantener la separación reglamentaria con otras aeronaves.	

# MOA

CARTA REGLAMENTARIA  
ZONA DE OPERACIONES MILITARES MOA22  
SKTM / TME

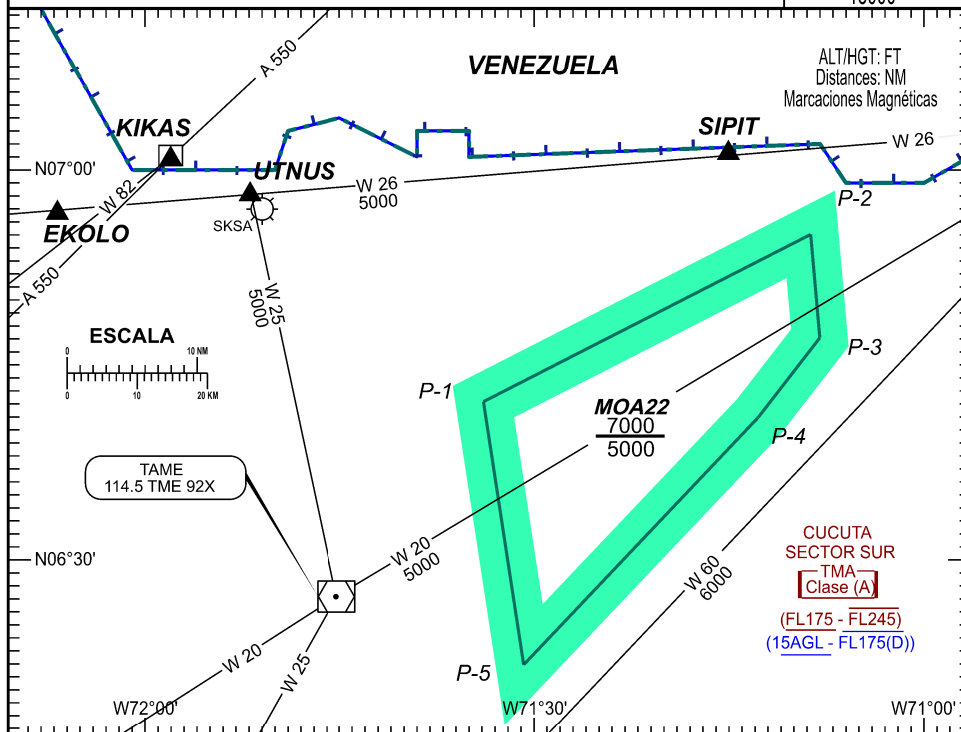
COLOMBIA  
ARAUCA  
TAME

## MOA22

VAR / ARP / TME  
10° W/22

TWR: Los Colonizadores Torre / Tower 118.8 MHz; TAME Torre / Tower 118.4 MHz  
CUC App. Sur / South App. 119.6 MHz

ALTITUD DE TRANSICIÓN  
18000'



CARACTERÍSTICAS		MOA22
LÍMITES VERTICALES	5000 / 7000	
LÍMITES LATERALES	Espacio aéreo conformado de la siguiente manera:  P-1 N06°42'10" W071°33'53" Siguiendo en línea recta al P-2 P-2 N06°55'02" W071°08'43" Siguiendo en línea recta al P-3 P-3 N06°47'04" W071°08'01" Siguiendo en línea recta al P-4 P-4 N06°40'58" W071°12'45" Siguiendo en línea recta al P-5 P-5 N06°21'56" W071°30'47" Siguiendo en línea recta al P-1	
FRECUENCIA DE CONTROL	119.6 MHz. CUC Aproximación Sur	
HORARIO DE OPERACIÓN	24 Horas (Activación y Desactivación)	
FINALIDAD	Zona de Operaciones Militares.	
CARACTERÍSTICAS DE OPERACIÓN	<ol style="list-style-type: none"> <li>1. El control de activación y desactivación de la MOA a solicitud de la Fuerza Aérea Colombiana.</li> <li>2. No se autoriza el sobrevuelo de aeronaves dentro de la MOA, sin coordinación de la Fuerza Aérea Colombiana.</li> <li>3. No se autoriza el uso del área sin comunicación efectiva entre la tripulación del ART y la dependencia de control pertinente.</li> <li>4. Es responsabilidad de la tripulación del ART mantener la separación reglamentaria con otras aeronaves.</li> </ol>	

# MOA

CARTA REGLAMENTARIA  
ZONA DE OPERACIONES MILITARES MOA24  
SKTM / TME

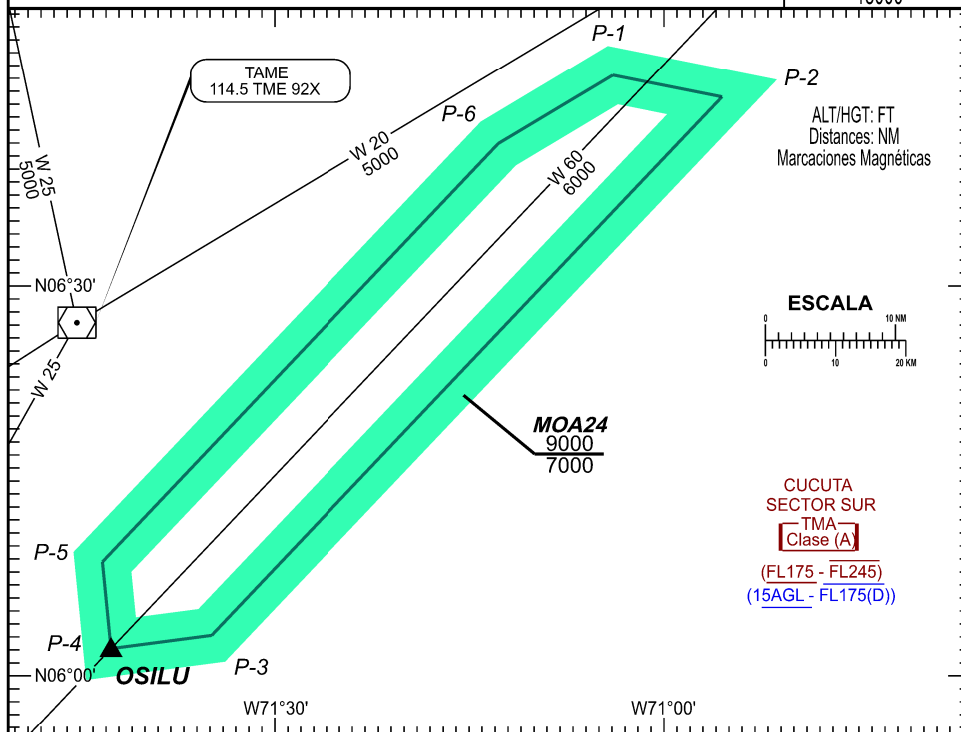
COLOMBIA  
ARAUCA  
TAME

## MOA24

VAR / ARP / TME  
10° W/22

TWR: Los Colonizadores Torre / Tower 118.8 MHz; TAME Torre / Tower 118.4 MHz  
CUC App. Sur / South App. 119.6 Mhz

ALTITUD DE TRANSICIÓN  
18000'



CARACTERÍSTICAS	MOA24
LÍMITES VERTICALES	7000 / 9000
LÍMITES LATERALES	Espacio aéreo conformado de la siguiente manera: P-1 N06°46'15" W071°03'56" Siguiendo en línea recta al P-2 P-2 N06°44'34" W070°55'32" Siguiendo en línea recta al P-3 P-3 N06°03'07" W071°34'51" Siguiendo en línea recta al P-4 P-4 N06°02'06" W071°42'37" Siguiendo en línea recta al P-5 P-5 N06°08'46" W071°43'16" Siguiendo en línea recta al P-6 P-6 N06°40'58" W071°12'45" Siguiendo en línea recta al P-1
FRECUENCIA DE CONTROL	119.6 MHZ. CUC Aproximación Sur
HORARIO DE OPERACIÓN	24 Horas (Activación y Desactivación)
FINALIDAD	Zona de Operaciones Militares.
CARACTERÍSTICAS DE OPERACIÓN	<ol style="list-style-type: none"> <li>1. El control de activación y desactivación de la MOA a solicitud de la Fuerza Aérea Colombiana.</li> <li>2. No se autoriza el sobrevuelo de aeronaves dentro de la MOA, sin coordinación de la Fuerza Aérea Colombiana.</li> <li>3. No se autoriza el uso del área sin comunicación efectiva entre la tripulación del ART y la dependencia de control pertinente.</li> <li>4. Es responsabilidad de la tripulación del ART mantener la separación reglamentaria con otras aeronaves.</li> </ol>

# MOA

CARTA REGLAMENTARIA  
 ZONA DE OPERACIONES MILITARES MOA25  
 SKTM / TME

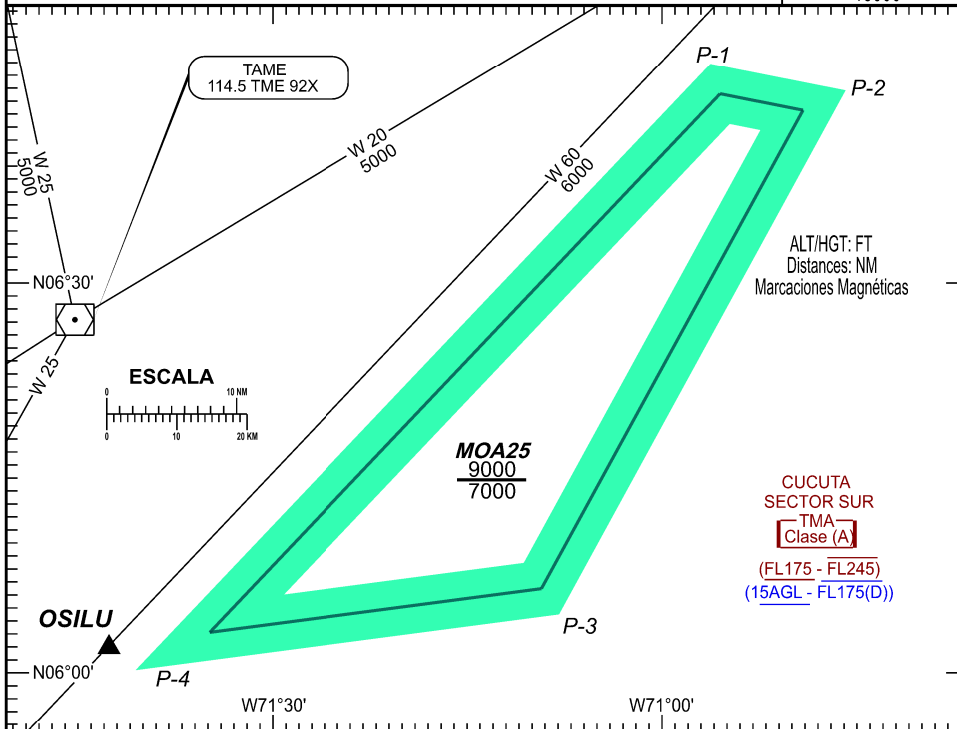
COLOMBIA  
 ARAUCA  
 TAME

## MOA25

VAR / ARP / TME  
 10° W/22

TWR: Los Colonizadores Torre / Tower 118.8 MHZ; TAME Torre / Tower 118.4 MHZ  
 CUC App. Sur / South App. 119.6 MHZ

ALTITUD DE TRANSICIÓN  
 18000'



CARACTERÍSTICAS		MOA25
LÍMITES VERTICALES		7000 / 9000
LÍMITES LATERALES	Espacio aéreo conformado de la siguiente manera:  P-1 N06°44'34" W070°55'32" Siguiendo en línea recta al P-2 P-2 N06°43'18" W070°49'09" Siguiendo en línea recta al P-3 P-3 N06°06'29" W071°09'16" Siguiendo en línea recta al P-4 P-4 N06°03'07" W071°34'51" Siguiendo en línea recta al P-1	
FRECUENCIA DE CONTROL	119.6 MHZ. CUC Aproximación Sur	
HORARIO DE OPERACIÓN	24 Horas (Activación y Desactivación)	
FINALIDAD	Zona de Operaciones Militares.	
CARACTERÍSTICAS DE OPERACIÓN	1. El control de activación y desactivación de la MOA a solicitud de la Fuerza Aérea Colombiana. 2. No se autoriza el sobrevuelo de aeronaves dentro de la MOA, sin coordinación de la Fuerza Aérea Colombiana. 3. No se autoriza el uso del área sin comunicación efectiva entre la tripulación del ART y la dependencia de control pertinente. 4. Es responsabilidad de la tripulación del ART mantener la separación reglamentaria con otras aeronaves.	

# MOA

CARTA REGLAMENTARIA  
ZONA DE OPERACIONES MILITARES MOA26  
SKTM / TME

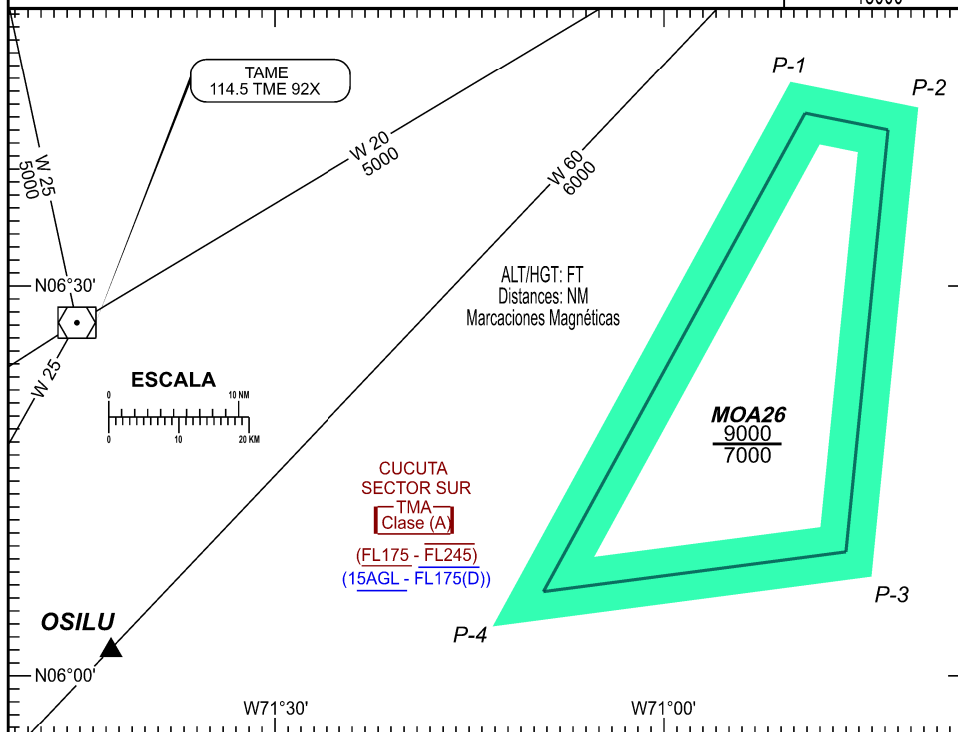
COLOMBIA  
ARAUCA  
TAME

## MOA26

VAR / ARP / TME  
10° W/22

TWR: Los Colonizadores Torre / Tower 118.8 MHZ; TAME Torre / Tower 118.4 MHZ  
CUC App. Sur / South App. 119.6 MHZ

ALTITUD DE TRANSICIÓN  
18000'



CARACTERÍSTICAS	MOA26
LÍMITES VERTICALES	7000 / 9000
LÍMITES LATERALES	Espacio aéreo conformado de la siguiente manera:  P-1 N06°43'18" W070°49'09" Siguiendo en línea recta al P-2 P-2 N06°42'01" W070°42'46" Siguiendo en línea recta al P-3 P-3 N06°09'32" W070°46'00" Siguiendo en línea recta al P-4 P-4 N06°06'29" W071°09'16" Siguiendo en línea recta al P-1
FRECUENCIA DE CONTROL	119.6 MHZ. CUC Aproximación Sur
HORARIO DE OPERACIÓN	24 Horas (Activación y Desactivación)
FINALIDAD	Zona de Operaciones Militares.
CARACTERÍSTICAS DE OPERACIÓN	<ol style="list-style-type: none"> <li>1. El control de activación y desactivación de la MOA a solicitud de la Fuerza Aérea Colombiana.</li> <li>2. No se autoriza el sobrevuelo de aeronaves dentro de la MOA, sin coordinación de la Fuerza Aérea Colombiana.</li> <li>3. No se autoriza el uso del área sin comunicación efectiva entre la tripulación del ART y la dependencia de control pertinente.</li> <li>4. Es responsabilidad de la tripulación del ART mantener la separación reglamentaria con otras aeronaves.</li> </ol>

# MOA

CARTA REGLAMENTARIA  
ZONA DE OPERACIONES MILITARES MOA62  
SKBG / BGA

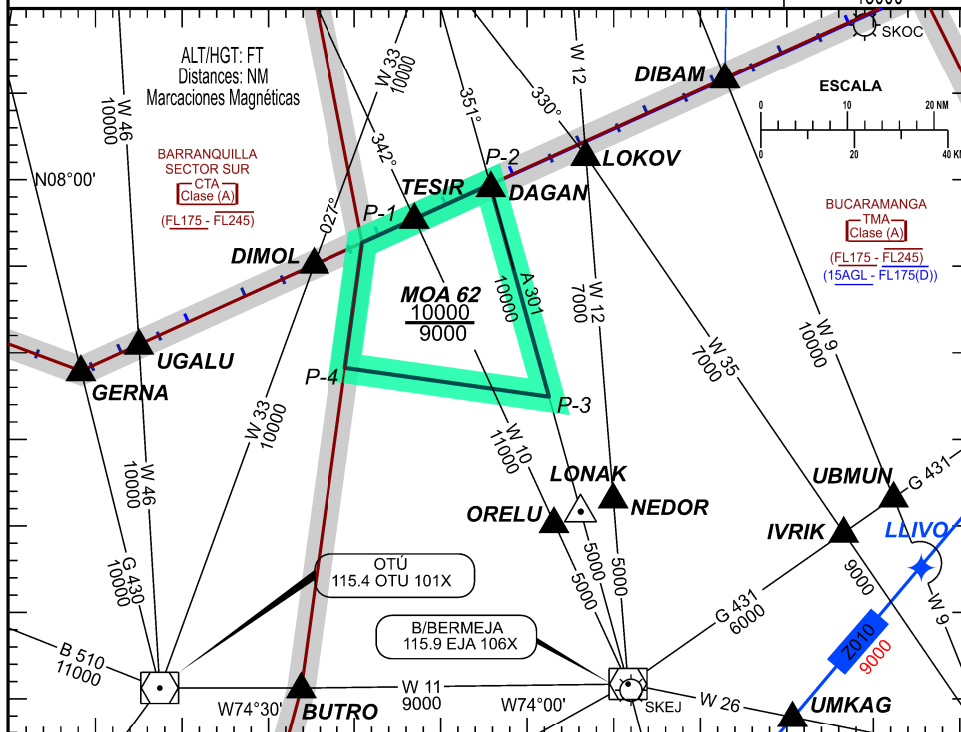
COLOMBIA  
SANTANDER  
BUCARAMANGA

## MOA 62

VAR / ARP / BGA  
09° W/22

CUC App. Norte / North App. 119.9 MHZ  
BGA App. 119.0 MHZ; BAQ Información 127.5 MHZ; TWR: Tibú 122.9 MHZ.

ALTITUD DE  
TRANSICIÓN  
18000'



CARACTERÍSTICAS		MOA 62
LÍMITES VERTICALES	9000 / 10000	
LÍMITES LATERALES	Espacio aéreo conformado de la siguiente manera:  P-1 N07°52'43" W074°19'06" Siguiendo en línea recta al P-2 P-2 N07°59'26" W074°04'18" Siguiendo en línea recta al P-3 P-3 N07°34'55" W073°57'28" Siguiendo en línea recta al P-4 P-4 N07°38'15" W074°21'05" De regreso en línea recta al P-1	
FRECUENCIA DE CONTROL	119.0 MHZ. BGA Aproximación	
HORARIO DE OPERACIÓN	24 Horas (Activación y Desactivación)	
FINALIDAD	Zona de Operaciones Militares.	
CARACTERÍSTICAS DE OPERACIÓN	<ol style="list-style-type: none"> <li>1. El control de activación y desactivación de la MOA a solicitud de la Fuerza Aérea Colombiana.</li> <li>2. No se autoriza el sobrevuelo de aeronaves dentro de la MOA, sin coordinación de la Fuerza Aérea Colombiana.</li> <li>3. No se autoriza el uso del área sin comunicación efectiva entre la tripulación del ART y la dependencia de control pertinente.</li> <li>4. Es responsabilidad de la tripulación del ART mantener la separación reglamentaria con otras aeronaves.</li> </ol>	

# MOA

CARTA REGLAMENTARIA  
ZONA DE OPERACIONES MILITARES MOA63  
SKBG / BGA

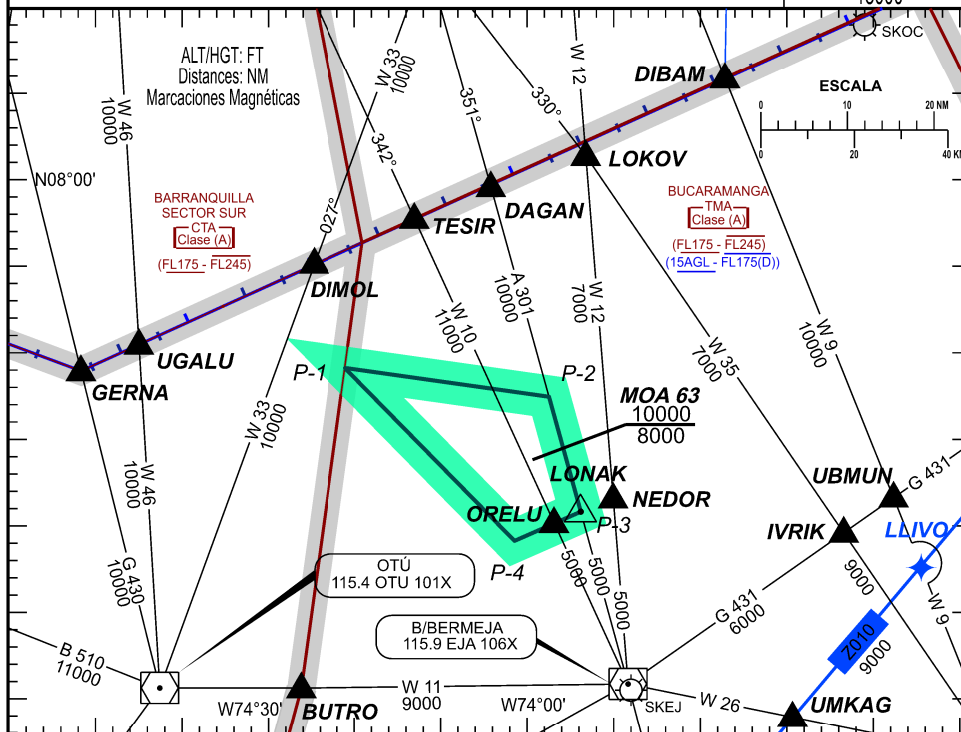
COLOMBIA  
SANTANDER  
BUCARAMANGA

## MOA 63

VAR / ARP / BGA  
09° W/22

TWR: Yarigües Torre / Tower 118.45 MHZ; CUC App. Norte / North App. 119.9 MHZ  
BGA App. 119.0 MHZ; BAQ Información 127.5 MHZ; TWR: Tibú 122.9 MHZ.

ALTITUD DE  
TRANSICIÓN  
18000'



CARACTERÍSTICAS		MOA 63
LÍMITES VERTICALES	8000 / 10000	
LÍMITES LATERALES	Espacio aéreo conformado de la siguiente manera:  P-1 N07°38'15" W074°21'05" Siguiendo en línea recta al P-2 P-2 N07°34'55" W073°57'28" Siguiendo en línea recta al P-3 P-3 N07°21'38" W073°53'48" Siguiendo en línea recta al P-4 P-4 N07°18'15" W074°01'27" De regreso en línea recta al P-1	
FRECUENCIA DE CONTROL	119.0 MHZ. BGA Aproximación	
HORARIO DE OPERACIÓN	24 Horas (Activación y Desactivación)	
FINALIDAD	Zona de Operaciones Militares.	
CARACTERÍSTICAS DE OPERACIÓN	<ol style="list-style-type: none"> <li>1. El control de activación y desactivación de la MOA a solicitud de la Fuerza Aérea Colombiana.</li> <li>2. No se autoriza el sobrevuelo de aeronaves dentro de la MOA, sin coordinación de la Fuerza Aérea Colombiana.</li> <li>3. No se autoriza el uso del área sin comunicación efectiva entre la tripulación del ART y la dependencia de control pertinente.</li> <li>4. Es responsabilidad de la tripulación del ART mantener la separación reglamentaria con otras aeronaves.</li> </ol>	



# MOA

CARTA REGLAMENTARIA  
ZONA DE OPERACIONES MILITARES MOA64  
SKBG / BGA

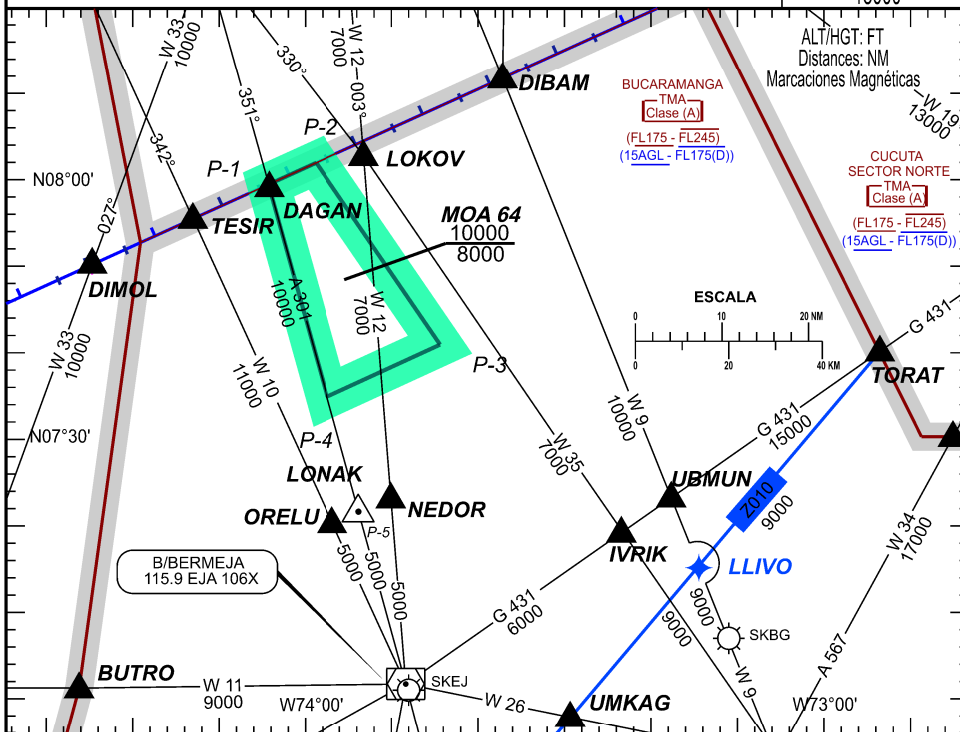
COLOMBIA  
SANTANDER  
BUCARAMANGA

## MOA 64

VAR / ARP / BGA  
09° W/22

CUC App. Norte / North App. 119.9 MHZ  
BGA App. 119.0 MHZ; BAQ Información 127.5 MHZ; TWR: Tibú 122.9 MHZ.

ALTITUD DE  
TRANSICIÓN  
18000'



CARACTERÍSTICAS	
LÍMITES VERTICALES	8000 / 10000
LÍMITES LATERALES	<p>Espacio aéreo conformado de la siguiente manera:</p> <p>P-1 N07°59'26" W074°04'18" Siguiendo en línea recta al P-2                      P-2 N08°01'57" W073°58'46" Siguiendo en línea recta al P-3                      P-3 N07°40'56" W073°44'22" Siguiendo en línea recta al P-4                      P-4 N07°34'55" W073°57'28" De regreso en línea recta al P-1</p>
FRECUENCIA DE CONTROL	119.0 MHZ. BGA Aproximación
HORARIO DE OPERACIÓN	24 Horas (Activación y Desactivación)
FINALIDAD	Zona de Operaciones Militares.
CARACTERÍSTICAS DE OPERACIÓN	<ol style="list-style-type: none"> <li>1. El control de activación y desactivación de la MOA a solicitud de la Fuerza Aérea Colombiana.</li> <li>2. No se autoriza el sobrevuelo de aeronaves dentro de la MOA, sin coordinación de la Fuerza Aérea Colombiana.</li> <li>3. No se autoriza el uso del área sin comunicación efectiva entre la tripulación del ART y la dependencia de control pertinente.</li> <li>4. Es responsabilidad de la tripulación del ART mantener la separación reglamentaria con otras aeronaves.</li> </ol>

# MOA

CARTA REGLAMENTARIA  
ZONA DE OPERACIONES MILITARES MOA65  
SKBG / BGA

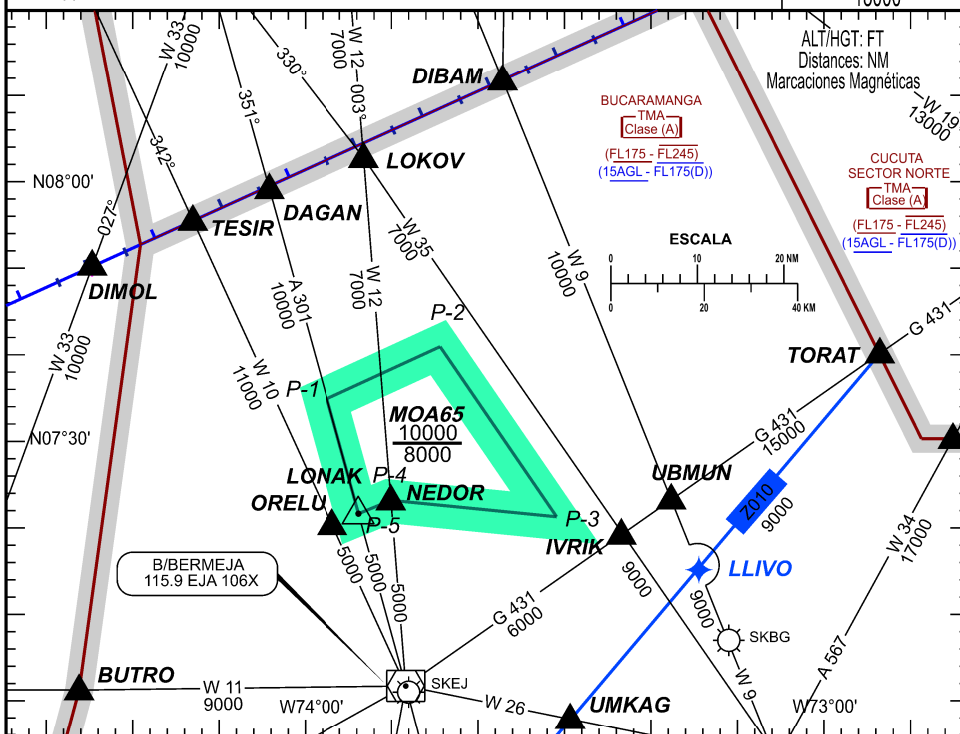
COLOMBIA  
SANTANDER  
BUCARAMANGA

## MOA 65

VAR / ARP / BGA  
09° W/22

TWR: Yariguies Torre / Tower 118.45 MHZ; CUC App. Norte / North App. 119.9 MHZ  
BGA App. 119.0 MHZ; BAQ Información 127.5 MHZ; TWR: Tibú 122.9 MHZ.

ALTITUD DE  
TRANSICIÓN  
18000'



CARACTERÍSTICAS	
LÍMITES VERTICALES	8000 / 10000
LÍMITES LATERALES	<p>Espacio aéreo conformado de la siguiente manera:</p> <p>P-1 N07°34'55" W073°57'28" Siguiendo en línea recta al P-2                      P-2 N07°40'56" W073°44'22" Siguiendo en línea recta al P-3                      P-3 N07°21'16" W073°30'53" Siguiendo en línea recta al P-4                      P-4 N07°23'11" W073°50'03" Siguiendo en línea recta al P-5                      P-5 N07°21'38" W073°53'48" De regreso en línea recta al P-1</p>
FRECUENCIA DE CONTROL	119.0 MHZ. BGA Aproximación
HORARIO DE OPERACIÓN	24 Horas (Activación y Desactivación)
FINALIDAD	Zona de Operaciones Militares.
CARACTERÍSTICAS DE OPERACIÓN	<ol style="list-style-type: none"> <li>1. El control de activación y desactivación de la MOA a solicitud de la Fuerza Aérea Colombiana.</li> <li>2. No se autoriza el sobrevuelo de aeronaves dentro de la MOA, sin coordinación de la Fuerza Aérea Colombiana.</li> <li>3. No se autoriza el uso del área sin comunicación efectiva entre la tripulación del ART y la dependencia de control pertinente.</li> <li>4. Es responsabilidad de la tripulación del ART mantener la separación reglamentaria con otras aeronaves.</li> </ol>

# MOA

CARTA REGLAMENTARIA  
ZONA DE OPERACIONES MILITARES MOA66  
SKBG / BGA

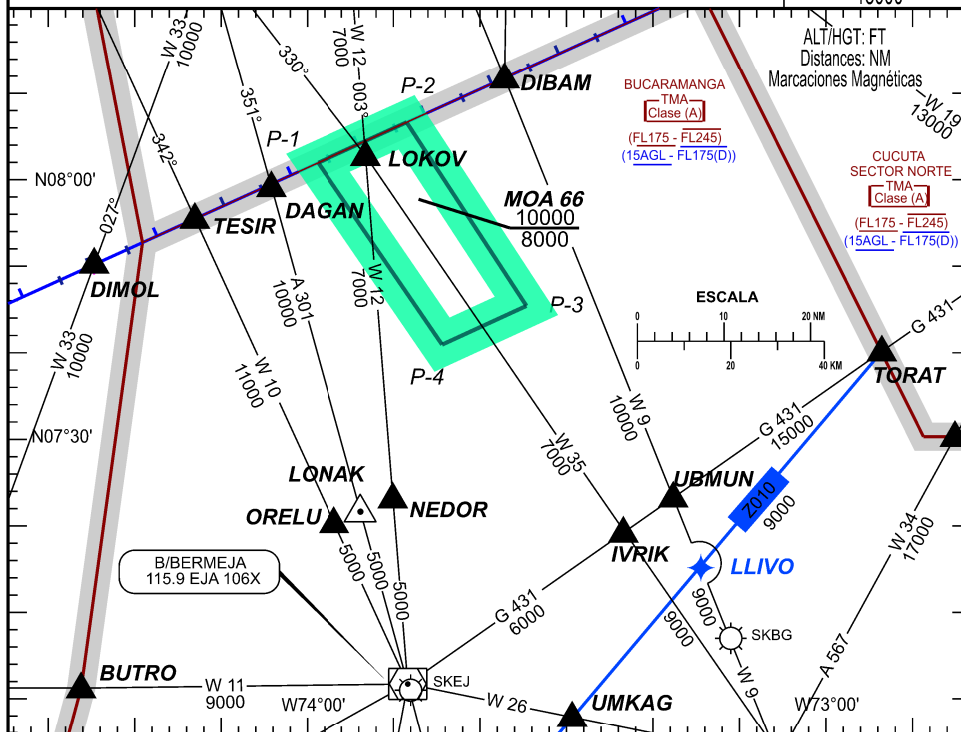
COLOMBIA  
SANTANDER  
BUCARAMANGA

## MOA 66

VAR / ARP / BGA  
09° W/22

CUC App. Norte / North App. 119.9 MHZ  
BGA App. 119.0 MHZ; BAQ Información 127.5 MHZ; TWR: Tibú 122.9 MHZ.

ALTITUD DE  
TRANSICIÓN  
18000'



CARACTERÍSTICAS	
LÍMITES VERTICALES	8000 / 10000
LÍMITES LATERALES	<p>Espacio aéreo conformado de la siguiente manera:</p> <p>P-1 N08°01'57" W073°58'46" Siguiendo en línea recta al P-2                      P-2 N08°06'38" W073°48'28" Siguiendo en línea recta al P-3                      P-3 N07°45'25" W073°34'37" Siguiendo en línea recta al P-4                      P-4 N07°40'56" W073°44'22" De regreso en línea recta al P-1</p>
FRECUENCIA DE CONTROL	119.0 MHZ. BGA Aproximación
HORARIO DE OPERACIÓN	24 Horas (Activación y Desactivación)
FINALIDAD	Zona de Operaciones Militares.
CARACTERÍSTICAS DE OPERACIÓN	<ol style="list-style-type: none"> <li>1. El control de activación y desactivación de la MOA a solicitud de la Fuerza Aérea Colombiana.</li> <li>2. No se autoriza el sobrevuelo de aeronaves dentro de la MOA, sin coordinación de la Fuerza Aérea Colombiana.</li> <li>3. No se autoriza el uso del área sin comunicación efectiva entre la tripulación del ART y la dependencia de control pertinente.</li> <li>4. Es responsabilidad de la tripulación del ART mantener la separación reglamentaria con otras aeronaves.</li> </ol>

# MOA

CARTA REGLAMENTARIA  
ZONA DE OPERACIONES MILITARES MOA67  
SKBG / BGA

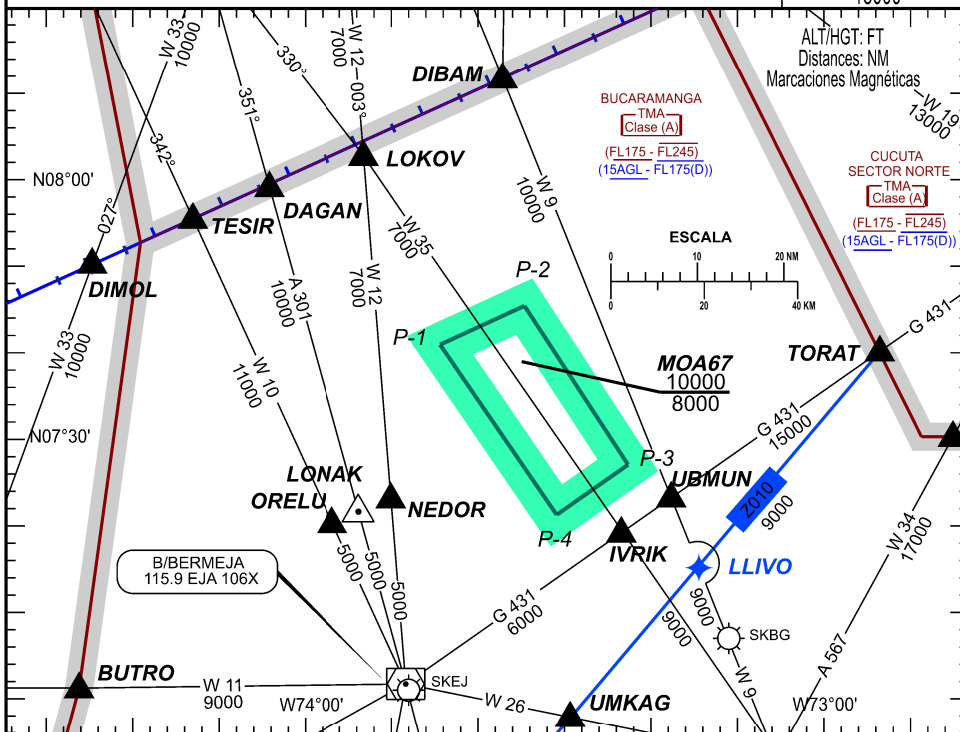
COLOMBIA  
SANTANDER  
BUCARAMANGA

## MOA 67

VAR / ARP / BGA  
09° W/22

TWR: Yariguies Torre / Tower 118.45 MHZ; CUC App. Norte / North App. 119.9 MHZ  
BGA App. 119.0 MHZ; BAQ Información 127.5 MHZ; TWR: Tibú 122.9 MHZ.

ALTITUD DE  
TRANSICIÓN  
18000'



CARACTERÍSTICAS	
LÍMITES VERTICALES	8000 / 10000
LÍMITES LATERALES	<p>Espacio aéreo conformado de la siguiente manera:</p> <p>P-1 N07°40'56" W073°44'22" Siguiendo en línea recta al P-2                      P-2 N07°45'25" W073°34'37" Siguiendo en línea recta al P-3                      P-3 N07°27'04" W073°22'38" Siguiendo en línea recta al P-4                      P-4 N07°21'16" W073°30'53" De regreso en línea recta al P-1</p>
FRECUENCIA DE CONTROL	119.0 MHZ. BGA Aproximación
HORARIO DE OPERACIÓN	24 Horas (Activación y Desactivación)
FINALIDAD	Zona de Operaciones Militares.
CARACTERÍSTICAS DE OPERACIÓN	<ol style="list-style-type: none"> <li>1. El control de activación y desactivación de la MOA a solicitud de la Fuerza Aérea Colombiana.</li> <li>2. No se autoriza el sobrevuelo de aeronaves dentro de la MOA, sin coordinación de la Fuerza Aérea Colombiana.</li> <li>3. No se autoriza el uso del área sin comunicación efectiva entre la tripulación del ART y la dependencia de control pertinente.</li> <li>4. Es responsabilidad de la tripulación del ART mantener la separación reglamentaria con otras aeronaves.</li> </ol>

# MOA

CARTA REGLAMENTARIA  
ZONA DE OPERACIONES MILITARES MOA68  
SKBG / BGA

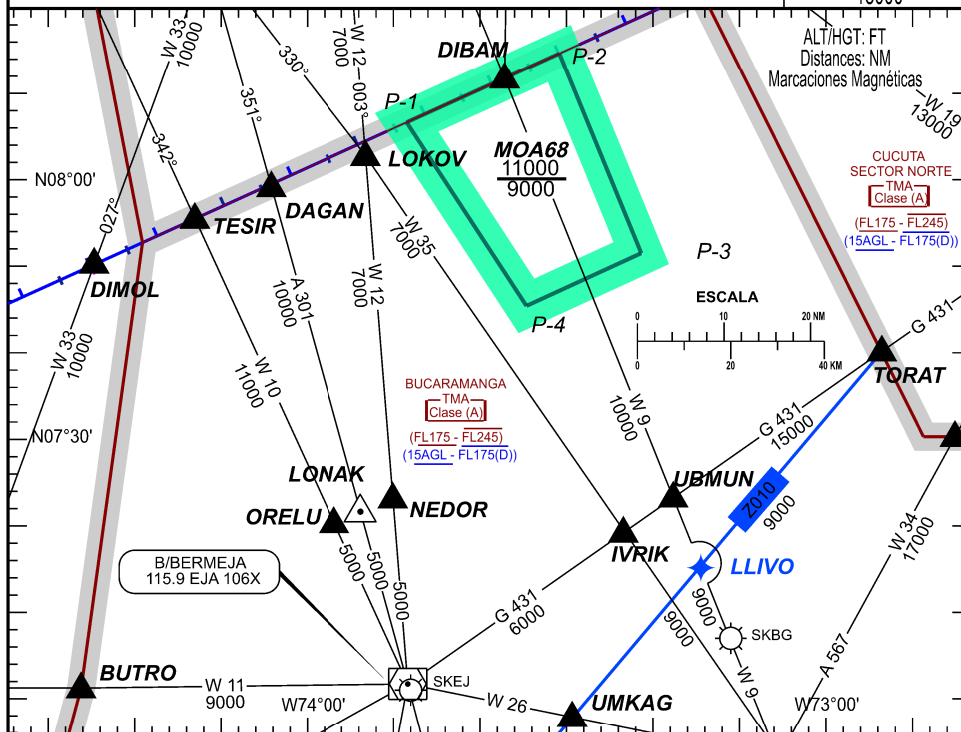
COLOMBIA  
SANTANDER  
BUCARAMANGA

## MOA 68

VAR / ARP / BGA  
09° W/22

CUC App. Norte / North App. 119.9 MHZ  
BGA App. 119.0 MHZ; BAQ Información 127.5 MHZ; TWR: Tibú 122.9 MHZ.

ALTITUD DE  
TRANSICIÓN  
18000'



CARACTERÍSTICAS	
LÍMITES VERTICALES	9000 / 11000
LÍMITES LATERALES	<p>Espacio aéreo conformado de la siguiente manera:</p> <p>P-1 N08°06'38" W073°48'28" Siguiendo en línea recta al P-2                      P-2 N08°14'39" W073°30'49" Siguiendo en línea recta al P-3                      P-3 N07°51'30" W073°21'21" Siguiendo en línea recta al P-4                      P-4 N07°45'25" W073°34'37" De regreso en línea recta al P-1</p>
FRECUENCIA DE CONTROL	119.0 MHZ. BGA Aproximación
HORARIO DE OPERACIÓN	24 Horas (Activación y Desactivación)
FINALIDAD	Zona de Operaciones Militares.
CARACTERÍSTICAS DE OPERACIÓN	<ol style="list-style-type: none"> <li>1. El control de activación y desactivación de la MOA a solicitud de la Fuerza Aérea Colombiana.</li> <li>2. No se autoriza el sobrevuelo de aeronaves dentro de la MOA, sin coordinación de la Fuerza Aérea Colombiana.</li> <li>3. No se autoriza el uso del área sin comunicación efectiva entre la tripulación del ART y la dependencia de control pertinente.</li> <li>4. Es responsabilidad de la tripulación del ART mantener la separación reglamentaria con otras aeronaves.</li> </ol>

# MOA

CARTA REGLAMENTARIA  
ZONA DE OPERACIONES MILITARES MOA69  
SKBG / BGA

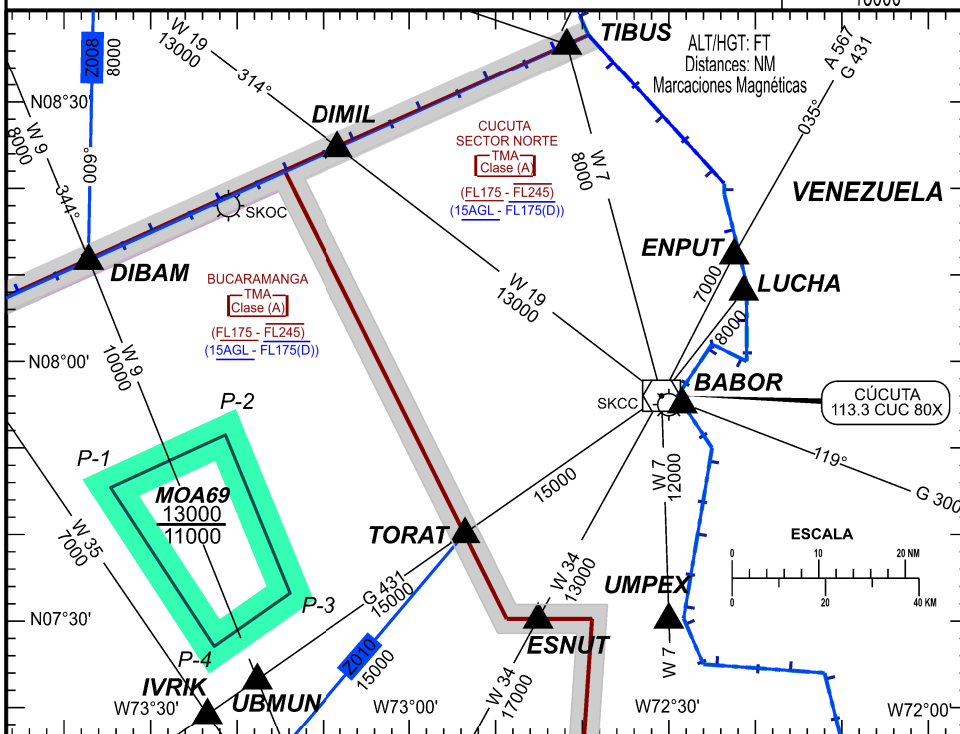
COLOMBIA  
SANTANDER  
BUCARAMANGA

## MOA 69

VAR / ARP / BGA  
09° W/22

CUC App. Norte / North App. 119.9 MHZ  
BGA App. 119.0 MHZ; BAQ Información 127.5 MHZ; TWR: Tibú 122.9 MHZ.

ALTITUD DE  
TRANSICIÓN  
18000'



CARACTERÍSTICAS	
LÍMITES VERTICALES	MOA 69 11000 / 13000
LÍMITES LATERALES	<p>Espacio aéreo conformado de la siguiente manera:</p> <p>P-1 N07°45'25" W073°34'37" Siguiendo en línea recta al P-2                      P-2 N07°51'30" W073°21'21" Siguiendo en línea recta al P-3                      P-3 N07°33'13" W073°13'52" Siguiendo en línea recta al P-4                      P-4 N07°27'04" W073°22'38" De regreso en línea recta al P-1</p>
FRECUENCIA DE CONTROL	119.0 MHZ. BGA Aproximación
HORARIO DE OPERACIÓN	24 Horas (Activación y Desactivación)
FINALIDAD	Zona de Operaciones Militares.
CARACTERÍSTICAS DE OPERACIÓN	<ol style="list-style-type: none"> <li>1. El control de activación y desactivación de la MOA a solicitud de la Fuerza Aérea Colombiana.</li> <li>2. No se autoriza el sobrevuelo de aeronaves dentro de la MOA, sin coordinación de la Fuerza Aérea Colombiana.</li> <li>3. No se autoriza el uso del área sin comunicación efectiva entre la tripulación del ART y la dependencia de control pertinente.</li> <li>4. Es responsabilidad de la tripulación del ART mantener la separación reglamentaria con otras aeronaves.</li> </ol>

# MOA

CARTA REGLAMENTARIA  
ZONA DE OPERACIONES MILITARES MOA70  
SKBG / BGA

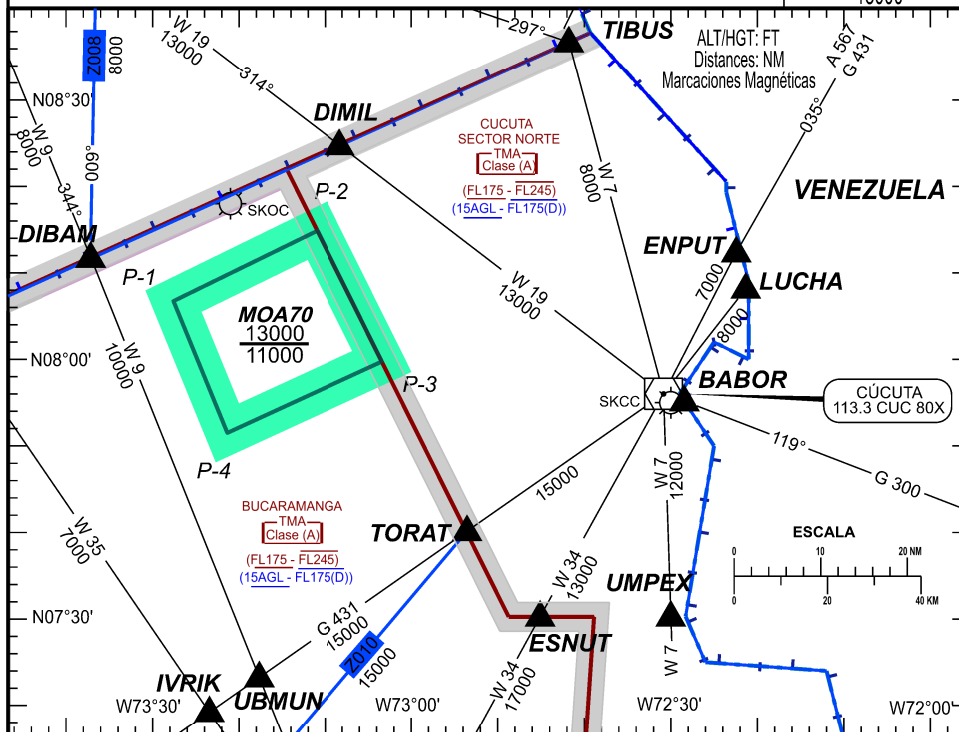
COLOMBIA  
SANTANDER  
BUCARAMANGA

## MOA 70

VAR / ARP / BGA  
09° W/22

CUC App. Norte / North App. 119.9 MHZ  
BGA App. 119.0 MHZ; BAQ Información 127.5 MHZ; TWR: Tibú 122.9 MHZ.

ALTITUD DE  
TRANSICIÓN  
18000'



CARACTERÍSTICAS		MOA 70
LÍMITES VERTICALES	11000 / 13000	
LÍMITES LATERALES	Espacio aéreo conformado de la siguiente manera:  P-1 N08°06'44" W073°27'34" Siguiendo en línea recta al P-2 P-2 N08°14'52" W073°10'55" Siguiendo en línea recta al P-3 P-3 N07°59'45" W073°03'23" Siguiendo en línea recta al P-4 P-4 N07°51'30" W073°21'21" De regreso en línea recta al P-1	
FRECUENCIA DE CONTROL	119.0 MHZ. BGA Aproximación	
HORARIO DE OPERACIÓN	24 Horas (Activación y Desactivación)	
FINALIDAD	Zona de Operaciones Militares.	
CARACTERÍSTICAS DE OPERACIÓN	<ol style="list-style-type: none"> <li>1. El control de activación y desactivación de la MOA a solicitud de la Fuerza Aérea Colombiana.</li> <li>2. No se autoriza el sobrevuelo de aeronaves dentro de la MOA, sin coordinación de la Fuerza Aérea Colombiana.</li> <li>3. No se autoriza el uso del área sin comunicación efectiva entre la tripulación del ART y la dependencia de control pertinente.</li> <li>4. Es responsabilidad de la tripulación del ART mantener la separación reglamentaria con otras aeronaves.</li> </ol>	

# MOA

CARTA REGLAMENTARIA  
ZONA DE OPERACIONES MILITARES MOA71  
SKBG / BGA

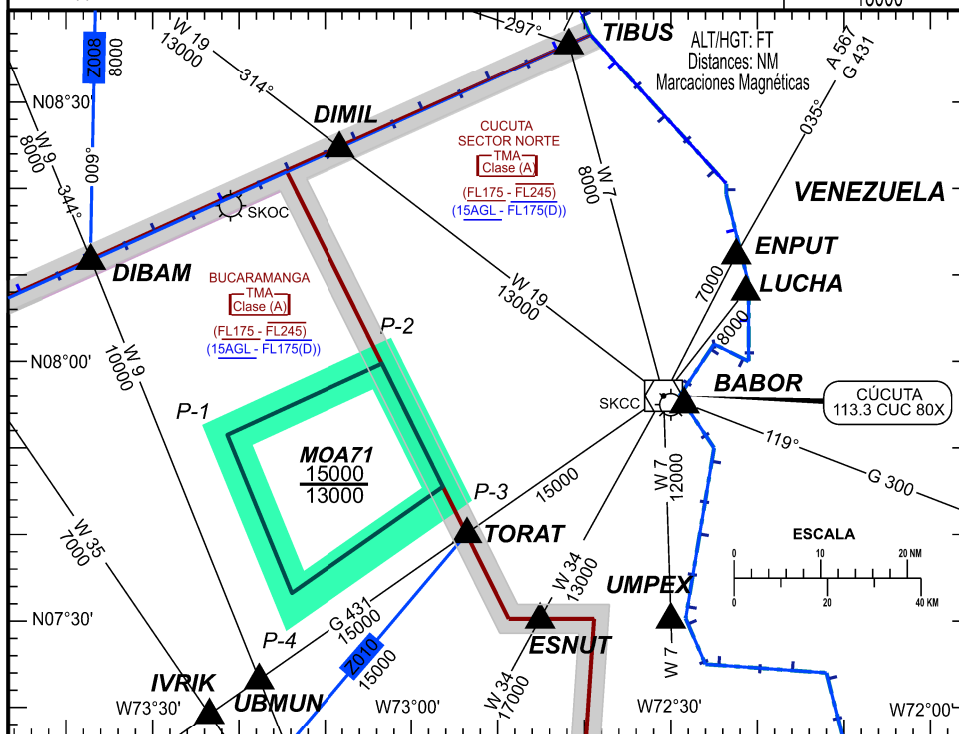
COLOMBIA  
SANTANDER  
BUCARAMANGA

## MOA 71

VAR / ARP / BGA  
09° W/22

CUC App. Norte / North App. 119.9 MHZ  
BGA App. 119.0 MHZ; BAQ Información 127.5 MHZ; TWR: Tibú 122.9 MHZ.

ALTITUD DE  
TRANSICIÓN  
18000'



CARACTERÍSTICAS		MOA 71
LÍMITES VERTICALES	13000 / 15000	
LÍMITES LATERALES	Espacio aéreo conformado de la siguiente manera:  P-1 N07°51'30" W073°21'21" Siguiendo en línea recta al P-2 P-2 N07°59'45" W073°03'23" Siguiendo en línea recta al P-3 P-3 N07°45'32" W072°56'19" Siguiendo en línea recta al P-4 P-4 N07°33'13" W073°13'52" De regreso en línea recta al P-1	
FRECUENCIA DE CONTROL	119.0 MHZ. BGA Aproximación	
HORARIO DE OPERACIÓN	24 Horas (Activación y Desactivación)	
FINALIDAD	Zona de Operaciones Militares.	
CARACTERÍSTICAS DE OPERACIÓN	<ol style="list-style-type: none"> <li>1. El control de activación y desactivación de la MOA a solicitud de la Fuerza Aérea Colombiana.</li> <li>2. No se autoriza el sobrevuelo de aeronaves dentro de la MOA, sin coordinación de la Fuerza Aérea Colombiana.</li> <li>3. No se autoriza el uso del área sin comunicación efectiva entre la tripulación del ART y la dependencia de control pertinente.</li> <li>4. Es responsabilidad de la tripulación del ART mantener la separación reglamentaria con otras aeronaves.</li> </ol>	



# MOA

CARTA REGLAMENTARIA  
ZONA DE OPERACIONES MILITARES MOA72  
SKCC / CUC

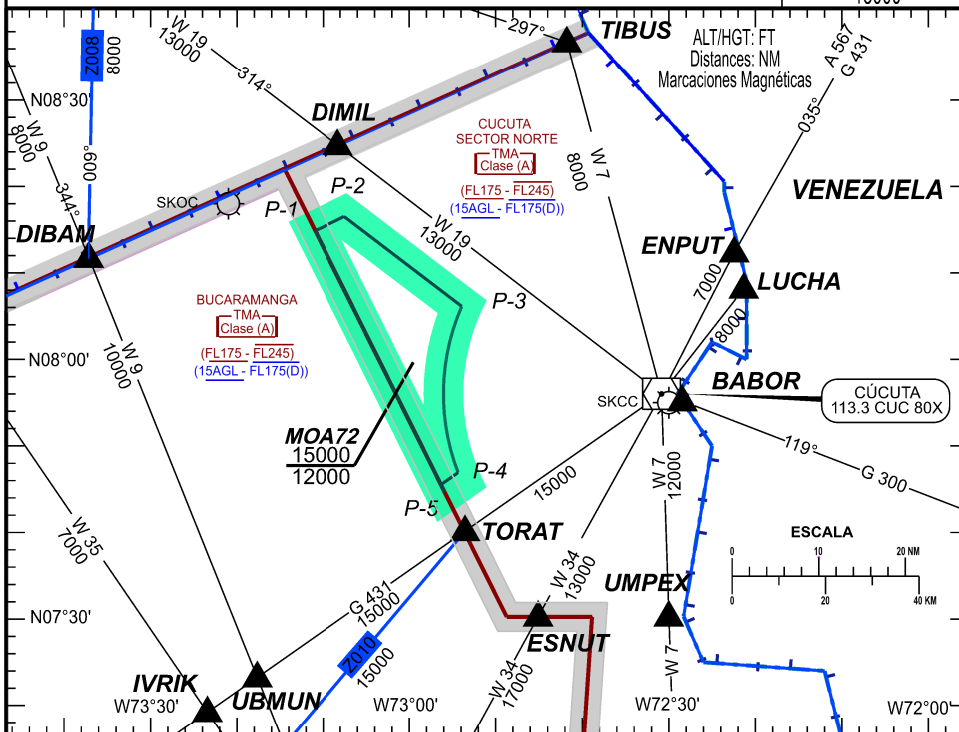
COLOMBIA  
NORTE DE SANTANDER  
CÚCUTA

## MOA 72

VAR / ARP / TBU  
9° W/22

TWR: Camilo Daza Torre / Tower 118.1 MHZ; CUC App. Norte / North App. 119.9 MHZ  
BGA App. 119.0 MHZ; BAQ Información 127.5 MHZ; TWR: Tibú 122.9 MHZ.

ALTITUD DE  
TRANSICIÓN  
18000'



CARACTERÍSTICAS		MOA 72
LÍMITES VERTICALES		12000 / 15000
LÍMITES LATERALES	Espacio aéreo conformado de la siguiente manera:  P-1 N08°14'52" W073°10'56" Siguiendo en línea recta al P-2 P-2 N08°16'31" W073°07'323 Siguiendo en línea recta al P-3 P-3 N08°06'07" W072°53'55" Siguiendo arco 25 NM, con centro VOR CUC al P-4 P-4 N07°46'55" W072°54'20" Siguiendo en línea recta al P-5 P-5 N07°45'31" W072°56'20" De regreso en línea recta al P-1	
FRECUENCIA DE CONTROL	119.9 MHZ. CUC Aproximación Norte	
HORARIO DE OPERACIÓN	24 Horas (Activación y Desactivación)	
FINALIDAD	Zona de Operaciones Militares.	
CARACTERÍSTICAS DE OPERACIÓN	1. El control de activación y desactivación de la MOA a solicitud de la Fuerza Aérea Colombiana. 2. No se autoriza el sobrevuelo de aeronaves dentro de la MOA, sin coordinación de la Fuerza Aérea Colombiana. 3. No se autoriza el uso del área sin comunicación efectiva entre la tripulación del ART y la dependencia de control pertinente. 4. Es responsabilidad de la tripulación del ART mantener la separación reglamentaria con otras aeronaves.	

# MOA

CARTA REGLAMENTARIA  
ZONA DE OPERACIONES MILITARES MOA73  
SKCC / CUC

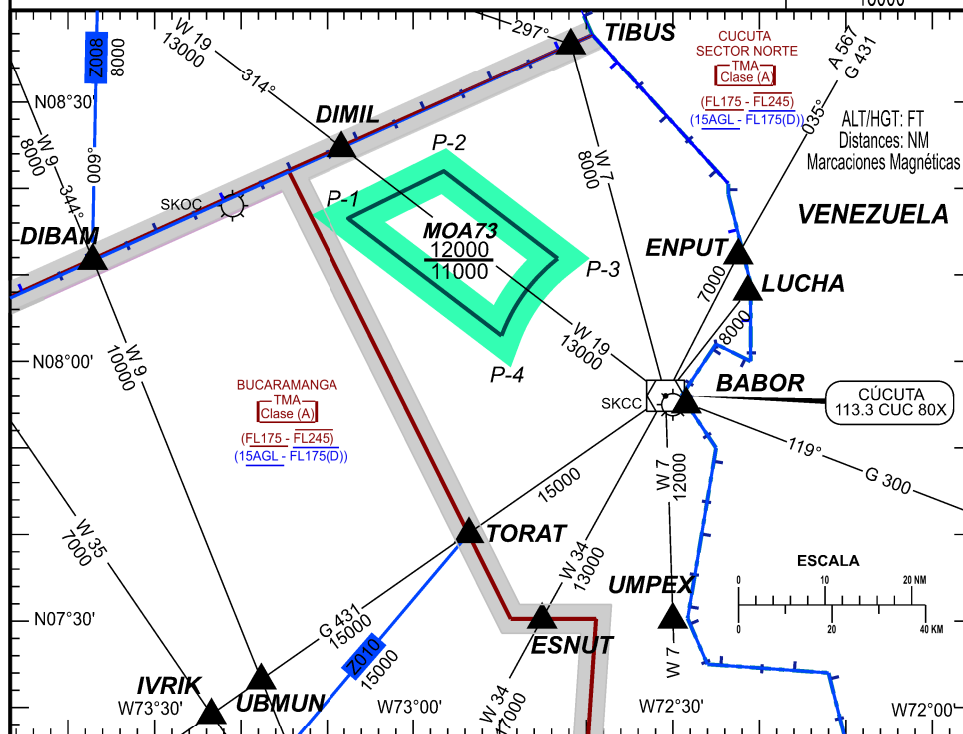
COLOMBIA  
NORTE DE SANTANDER  
CÚCUTA

## MOA 73

VAR / ARP / TBU  
9° W/22

TWR: Camilo Daza Torre / Tower 118.1 MHZ; CUC App. Norte / North App. 119.9 MHZ  
BGA App. 119.0 MHZ; BAQ Información 127.5 MHZ; TWR: Tibú 122.9 MHZ.

ALTITUD DE  
TRANSICIÓN  
18000'



CARACTERÍSTICAS		MOA 73
LÍMITES VERTICALES		11000 / 12000
LÍMITES LATERALES	Espacio aéreo conformado de la siguiente manera:	<p>P-1 N08°16'31" W073°07'33" Siguiendo en línea recta al P-2</p> <p>P-2 N08°21'59" W072°56'27" Siguiendo en línea recta al P-3</p> <p>P-3 N08°11'53" W072°43'17" Siguiendo arco 20 NM, con centro VOR CUC al P-4</p> <p>P-4 N08°02'58" W072°49'47" De regreso en línea recta al P-1</p>
FRECUENCIA DE CONTROL		119.9 MHZ. CUC Aproximación Norte
HORARIO DE OPERACIÓN		24 Horas (Activación y Desactivación)
FINALIDAD		Zona de Operaciones Militares.
CARACTERÍSTICAS DE OPERACIÓN		<ol style="list-style-type: none"> <li>1. El control de activación y desactivación de la MOA a solicitud de la Fuerza Aérea Colombiana.</li> <li>2. No se autoriza el sobrevuelo de aeronaves dentro de la MOA, sin coordinación de la Fuerza Aérea Colombiana.</li> <li>3. No se autoriza el uso del área sin comunicación efectiva entre la tripulación del ART y la dependencia de control pertinente.</li> <li>4. Es responsabilidad de la tripulación del ART mantener la separación reglamentaria con otras aeronaves.</li> </ol>

# MOA

CARTA REGLAMENTARIA  
ZONA DE OPERACIONES MILITARES MOA74  
SKCC / CUC

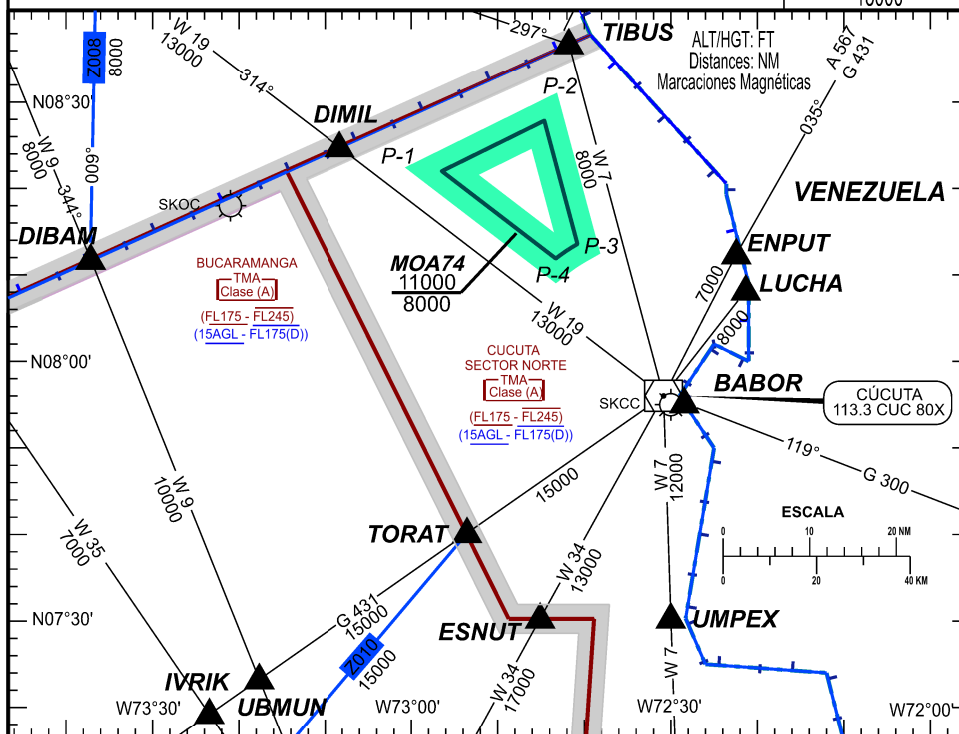
COLOMBIA  
NORTE DE SANTANDER  
CÚCUTA

## MOA 74

VAR / ARP / TBU  
9° W/22

TWR: Camilo Daza Torre / Tower 118.1 MHZ; CUC App. Norte / North App. 119.9 MHZ  
BGA App. 119.0 MHZ; BAQ Información 127.5 MHZ; TWR: Tibú 122.9 MHZ.

ALTITUD DE  
TRANSICIÓN  
18000'



CARACTERÍSTICAS MOA 74	
LÍMITES VERTICALES	8000 / 11000
LÍMITES LATERALES	<p>Espacio aéreo conformado de la siguiente manera:</p> <p>P-1 N08°21'59" W072°56'27" Siguiendo en línea recta al P-2                      P-2 N08°27'50" W072°44'36" Siguiendo en línea recta al P-3                      P-3 N08°13'33" W072°40'46" Siguiendo arco 20 NM, con centro VOR CUC al P-4                      P-4 N08°11'53" W072°43'17" De regreso en línea recta al P-1</p>
FRECUENCIA DE CONTROL	119.9 MHZ. CUC Aproximación Norte
HORARIO DE OPERACIÓN	24 Horas (Activación y Desactivación)
FINALIDAD	Zona de Operaciones Militares.
CARACTERÍSTICAS DE OPERACIÓN	<ol style="list-style-type: none"> <li>1. El control de activación y desactivación de la MOA a solicitud de la Fuerza Aérea Colombiana.</li> <li>2. No se autoriza el sobrevuelo de aeronaves dentro de la MOA, sin coordinación de la Fuerza Aérea Colombiana.</li> <li>3. No se autoriza el uso del área sin comunicación efectiva entre la tripulación del ART y la dependencia de control pertinente.</li> <li>4. Es responsabilidad de la tripulación del ART mantener la separación reglamentaria con otras aeronaves.</li> </ol>

# MOA

CARTA REGLAMENTARIA  
ZONA DE OPERACIONES MILITARES MOA75  
SKCC / CUC

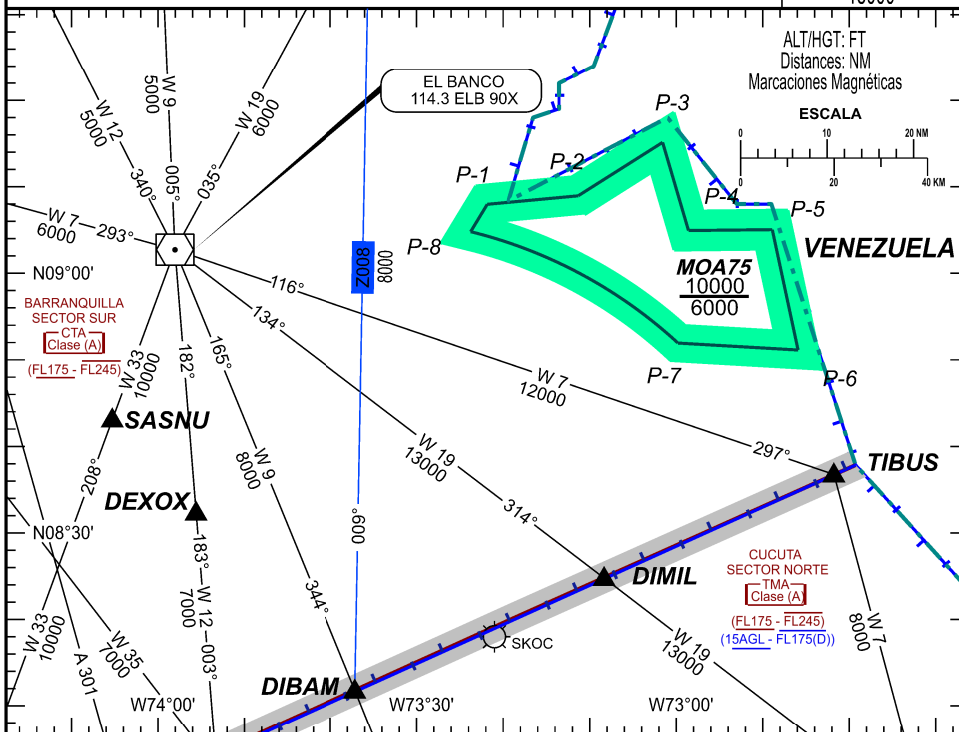
COLOMBIA  
NORTE DE SANTANDER  
CÚCUTA

## MOA75

VAR / ARP / TBU  
9° W/22

TWR: Tibú 122.9 MHZ.; CUC App. Norte / North App. 119.9 MHZ; BAQ Información 127.5 MHZ

ALTITUD DE TRANSICIÓN  
18000'



CARACTERÍSTICAS	MOA75
LÍMITES VERTICALES	6000 / 10000
LÍMITES LATERALES	Espacio aéreo conformado de la siguiente manera: P-1 N09°07'58" W073°21'50" Siguiendo en línea recta al P-2 P-2 N09°08'57" W073°11'19" Siguiendo en línea recta al P-3 P-3 N09°15'07" W073°01'34" Siguiendo en línea recta al P-4 P-4 N09°04'56" W072°58'34" De regreso en línea recta al P-5 P-5 N09°05'02" W072°48'53" Siguiendo en línea recta al P-6 P-6 N08°51'08" W072°45'55" Siguiendo en línea recta al P-7 P-7 N08°51'56" W072°59'47" Siguiendo arco 55 NM, con centro en coordenadas N08°11'41", W073°36'50" al P-8 P-8 N09°04'46" W073°23'36" De regreso en línea recta al P-1
FRECUENCIA DE CONTROL	119.9 MHZ. CUC Aproximación Norte
HORARIO DE OPERACIÓN	24 Horas (Activación y Desactivación)
FINALIDAD	Zona de Operaciones Militares.
CARACTERÍSTICAS DE OPERACIÓN	1. El control de activación y desactivación de la MOA a solicitud de la Fuerza Aérea Colombiana. 2. No se autoriza el sobrevuelo de aeronaves dentro de la MOA, sin coordinación de la Fuerza Aérea Colombiana. 3. No se autoriza el uso del área sin comunicación efectiva entre la tripulación del ART y la dependencia de control pertinente. 4. Es responsabilidad de la tripulación del ART mantener la separación reglamentaria con otras aeronaves.

# MOA

CARTA REGLAMENTARIA  
ZONA DE OPERACIONES MILITARES MOA76  
SKCC / CUC

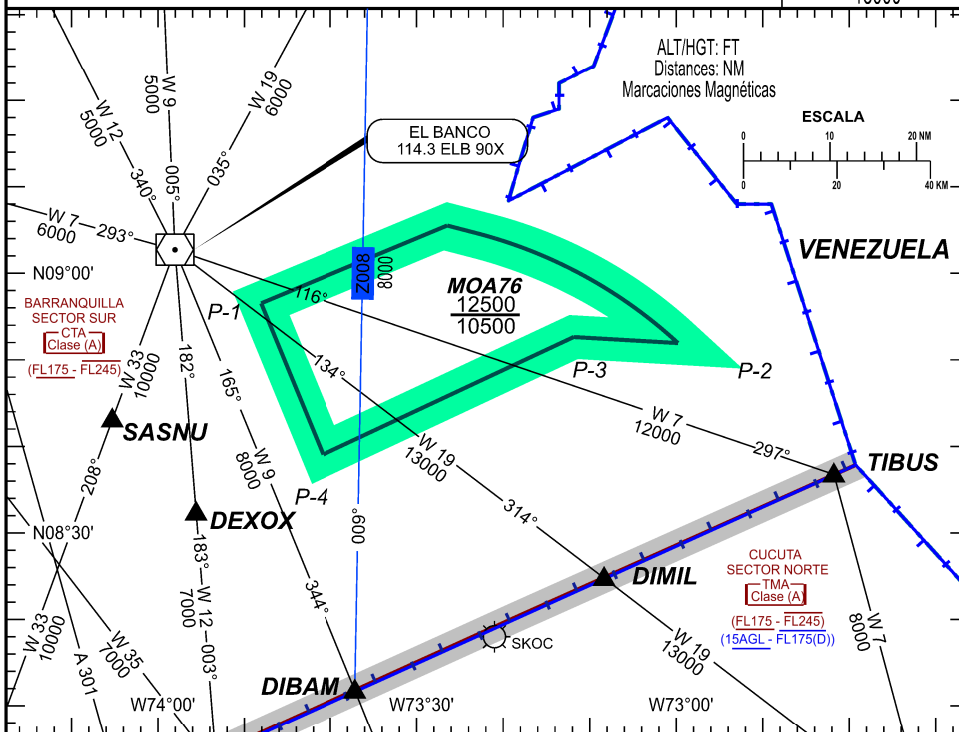
COLOMBIA  
NORTE DE SANTANDER  
CÚCUTA

## MOA76

VAR / ARP / TBU  
9° W/22

TWR: Tibú 122.9 MHZ.; CUC App. Norte / North App. 119.9 MHZ; BAQ Información 127.5 MHZ

ALTITUD DE  
TRANSICIÓN  
18000'



CARACTERÍSTICAS	MOA76
LÍMITES VERTICALES	10500 / 12500
LÍMITES LATERALES	<p>Espacio aéreo conformado de la siguiente manera:</p> <p>P-1 N08°56'32" W073°48'04" Siguiendo en línea recta al P-2                      P-2 N09°05'31" W073°26'28" Siguiendo arco 55 NM, con centro en coordenadas N08°11'41", W073°36'50" al P-2                      P-3 N08°51'56" W072°59'47" Siguiendo en línea recta al P-3                      P-4 N08°52'37" W073°11'51" Siguiendo en línea recta al P-4                      P-5 N08°39'03" W073°40'51" De regreso en línea recta al P-1</p>
FRECUENCIA DE CONTROL	119.9 MHZ. CUC Aproximación Norte
HORARIO DE OPERACIÓN	24 Horas (Activación y Desactivación)
FINALIDAD	Zona de Operaciones Militares.
CARACTERÍSTICAS DE OPERACIÓN	<ol style="list-style-type: none"> <li>1. El control de activación y desactivación de la MOA a solicitud de la Fuerza Aérea Colombiana.</li> <li>2. No se autoriza el sobrevuelo de aeronaves dentro de la MOA, sin coordinación de la Fuerza Aérea Colombiana.</li> <li>3. No se autoriza el uso del área sin comunicación efectiva entre la tripulación del ART y la dependencia de control pertinente.</li> <li>4. Es responsabilidad de la tripulación del ART mantener la separación reglamentaria con otras aeronaves.</li> </ol>

# MOA

CARTA REGLAMENTARIA  
ZONA DE OPERACIONES MILITARES MOA77  
SKCC / CUC

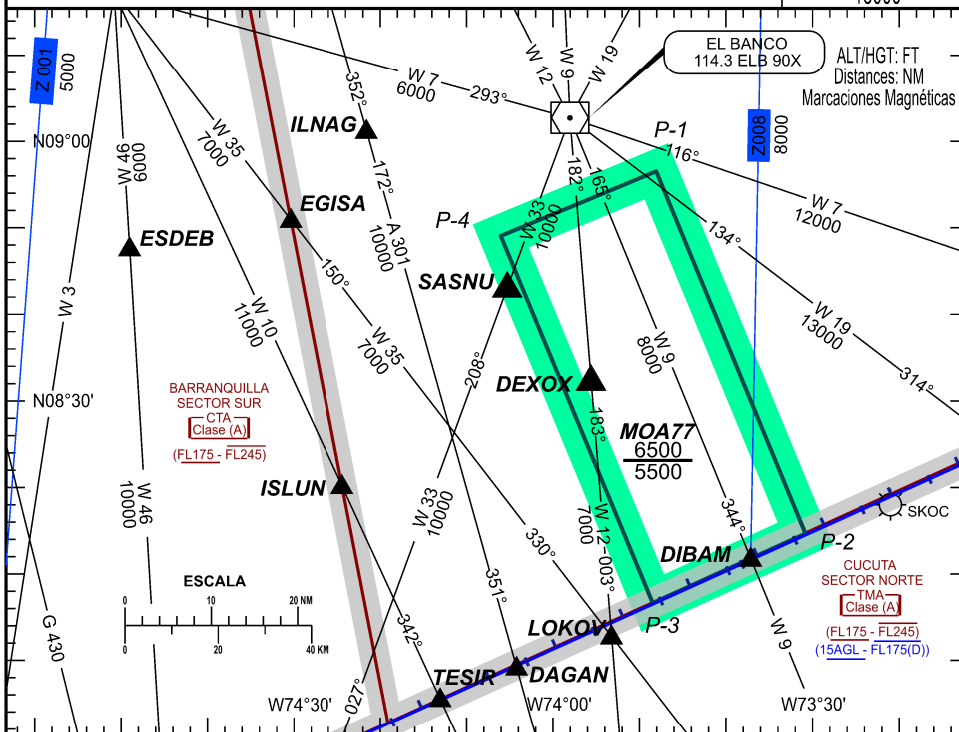
COLOMBIA  
NORTE DE SANTANDER  
CÚCUTA

## MOA77

VAR / ARP / TBU  
9° W/22

TWR: Tibú 122.9 MHZ.; CUC App. Norte / North App. 119.9 MHZ; BAQ Información 127.5 MHZ

ALTITUD DE  
TRANSICIÓN  
18000'



CARACTERÍSTICAS	
LÍMITES VERTICALES	MOA77 5500 / 6500
LÍMITES LATERALES	Espacio aéreo conformado de la siguiente manera:  P-1 N08°56'32" W073°48'04" Siguiendo en línea recta al P-2 P-2 N08°14'39" W073°30'49" Siguiendo en línea recta al P-3 P-3 N08°06'38" W073°48'28" Siguiendo en línea recta al P-4 P-4 N08°49'03" W074°06'01" De regreso en línea recta al P-1
FRECUENCIA DE CONTROL	119.9 MHZ. CUC Aproximación Norte
HORARIO DE OPERACIÓN	24 Horas (Activación y Desactivación)
FINALIDAD	Zona de Operaciones Militares.
CARACTERÍSTICAS DE OPERACIÓN	<ol style="list-style-type: none"> <li>1. El control de activación y desactivación de la MOA a solicitud de la Fuerza Aérea Colombiana.</li> <li>2. No se autoriza el sobrevuelo de aeronaves dentro de la MOA, sin coordinación de la Fuerza Aérea Colombiana.</li> <li>3. No se autoriza el uso del área sin comunicación efectiva entre la tripulación del ART y la dependencia de control pertinente.</li> <li>4. Es responsabilidad de la tripulación del ART mantener la separación reglamentaria con otras aeronaves.</li> </ol>

# MOA

CARTA REGLAMENTARIA  
ZONA DE OPERACIONES MILITARES MOA78  
SKCC / CUC

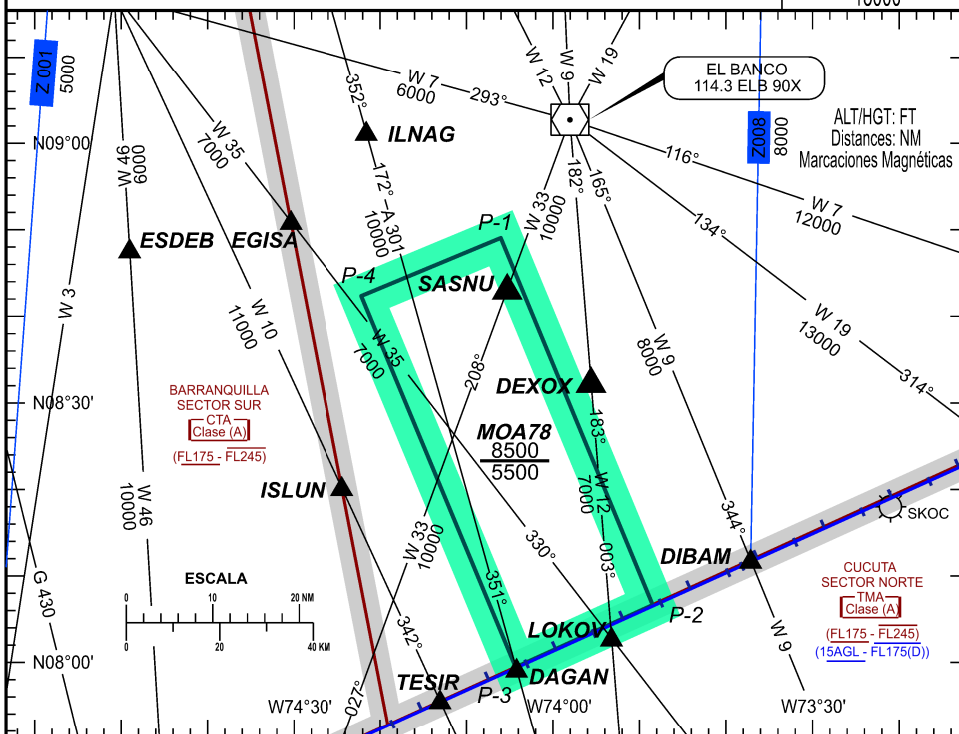
COLOMBIA  
NORTE DE SANTANDER  
CÚCUTA

## MOA78

VAR / ARP / TBU  
9° W/22

TWR: Tibú 122.9 MHZ.; CUC App. Norte / North App. 119.9 MHZ; BAQ Información 127.5 MHZ

ALTITUD DE  
TRANSICIÓN  
18000'



CARACTERÍSTICAS	
LÍMITES VERTICALES	MOA78 5500 / 8500
LÍMITES LATERALES	Espacio aéreo conformado de la siguiente manera: P-1 N08°49'03" W074°06'01" Siguiendo en línea recta al P-2 P-2 N08°06'38" W073°48'28" Siguiendo en línea recta al P-3 P-3 N07°59'26" W074°04'18" Siguiendo en línea recta al P-4 P-4 N08°42'20" W074°22'09" De regreso en línea recta al P-1
FRECUENCIA DE CONTROL	119.9 MHZ. CUC Aproximación Norte
HORARIO DE OPERACIÓN	24 Horas (Activación y Desactivación)
FINALIDAD	Zona de Operaciones Militares.
CARACTERÍSTICAS DE OPERACIÓN	<ol style="list-style-type: none"> <li>1. El control de activación y desactivación de la MOA a solicitud de la Fuerza Aérea Colombiana.</li> <li>2. No se autoriza el sobrevuelo de aeronaves dentro de la MOA, sin coordinación de la Fuerza Aérea Colombiana.</li> <li>3. No se autoriza el uso del área sin comunicación efectiva entre la tripulación del ART y la dependencia de control pertinente.</li> <li>4. Es responsabilidad de la tripulación del ART mantener la separación reglamentaria con otras aeronaves.</li> </ol>





# MOA

CARTA REGLAMENTARIA  
 ZONA DE OPERACIONES MILITARES MOA 80  
 SKYP/ EYP

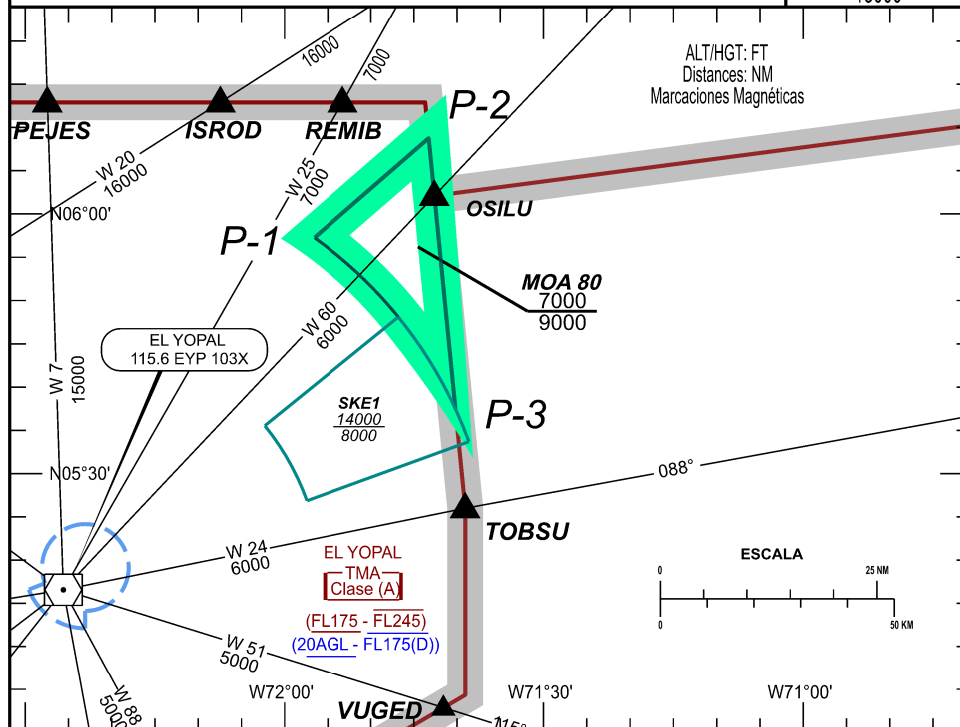
COLOMBIA  
 YOPAL  
 CASANARE

## MOA 80

VAR/ARP/EYP  
 9° W/22

APP: YOPAL / Aproximación / Approach 126.8 MHZ.  
 CENTAURO Información: 121.6 MHZ.

ALTITUD DE TRANSICION  
 18000'



CARACTERÍSTICAS	MOA 80
LÍMITES VERTICALES	7000 / 9000
LÍMITES LATERALES	Espacio aéreo conformado de la siguiente manera: P-1 N05°57'15" W071°56'22" Siguiendo en línea recta al P-2 P-2 N06°08'46" W071°43'16" Siguiendo en línea recta al P-3 P-3 N05°37'28" W071°40'15" Siguiendo arco de 50 NM con centro VOR El Yopal al punto P-4
FRECUENCIA DE CONTROL	126.8 MHZ. EYP Aproximación
HORARIO DE OPERACIÓN	24 Horas (Activación y Desactivación)
FINALIDAD	Zona de Operaciones Militares.
CARACTERÍSTICAS DE OPERACIÓN	<ol style="list-style-type: none"> <li>1. El control de activación y desactivación de la MOA a solicitud de la Fuerza Aérea Colombiana.</li> <li>2. No se autoriza el sobrevuelo de la aeronave dentro de la MOA, sin coordinación de la Fuerza Aérea Colombiana.</li> <li>3. No se autoriza el uso del área sin comunicación efectiva entre la tripulación del ART y la dependencia de control pertinente.</li> <li>4. Es responsabilidad de la tripulación del ART mantener la separación reglamentaria con otras aeronaves.</li> </ol>

# MOA

CARTA REGLAMENTARIA  
 ZONA DE OPERACIONES MILITARES MOA 81  
 SKYP/ EYP

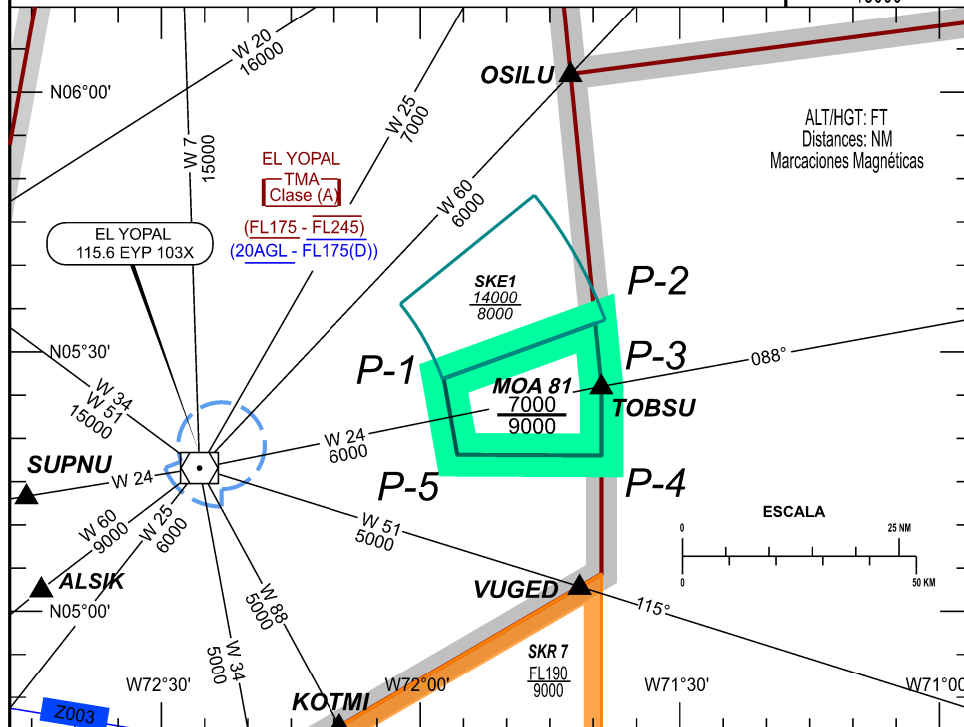
COLOMBIA  
 YOPAL  
 CASANARE

## MOA 81

VAR/ARP/EYP  
 9° W/22

APP: YOPAL / Aproximación / Approach 126.8 MHZ.  
 CENTAURO Información: 121.6 MHZ.

ALTITUD DE  
 TRANSICION  
 18000'



CARACTERÍSTICAS		MOA 81
LÍMITES VERTICALES	7000 / 9000	
LÍMITES LATERALES	Espacio aéreo conformado de la siguiente manera: P-1 N05°26'55" W071°57'17" Siguiendo en línea recta al P-2 P-2 N05°33'17" W071°39'46" Siguiendo en línea recta al P-3 P-3 N05°26'00" W071°39'03" Siguiendo en línea recta al P-4 P-4 N05°18'01" W071°39'03" Siguiendo en línea recta al P-5 P-5 N05°18'06" W071°55'42" Siguiendo en línea recta al P-1	
FRECUENCIA DE CONTROL	126.8 MHZ. EYP Aproximación	
HORARIO DE OPERACIÓN	24 Horas (Activación y Desactivación)	
FINALIDAD	Zona de Operaciones Militares.	
CARACTERÍSTICAS DE OPERACIÓN	1. El control de activación y desactivación de la MOA a solicitud de la Fuerza Aérea Colombiana. 2. No se autoriza el sobrevuelo de la aeronave dentro de la MOA, sin coordinación de la Fuerza Aérea Colombiana. 3. No se autoriza el uso del área sin comunicación efectiva entre la tripulación del ART y la dependencia de control pertinente. 4. Es responsabilidad de la tripulación del ART mantener la separación reglamentaria con otras aeronaves.	

# MOA

CARTA REGLAMENTARIA  
 ZONA DE OPERACIONES MILITARES MOA 82  
 SKYP/ EYP

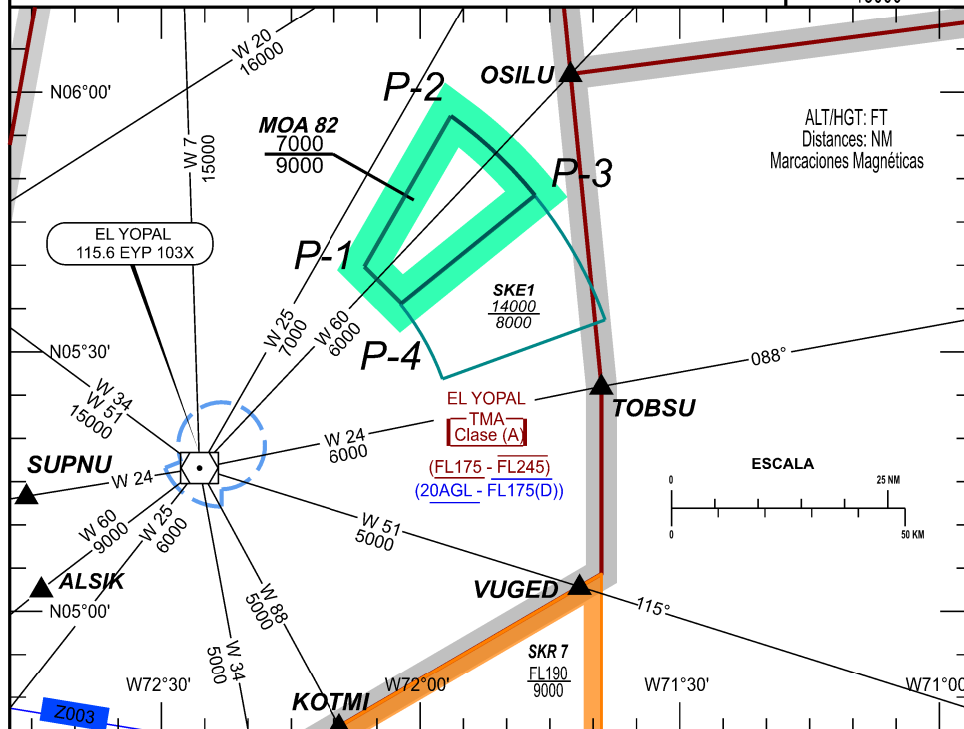
COLOMBIA  
 YOPAL  
 CASANARE

## MOA 82

VAR/ARP/EYP  
 9° W/22

APP: YOPAL / Aproximación / Approach 126.8 MHZ.  
 CENTAURO Información: 121.6 MHZ.

ALTITUD DE  
 TRANSICION  
 18000'



CARACTERÍSTICAS	MOA 82
LÍMITES VERTICALES	7000 / 9000
LÍMITES LATERALES	Espacio aéreo conformado de la siguiente manera: P-1 N05°39'50" W072°06'27" Siguiendo en línea recta al P-2 P-2 N05°57'15" W071°56'27" Siguiendo arco de 50 NM con centro en VOR El Yopal al punto P-3 P-3 N05°48'05" W071°46'44" Siguiendo en línea recta al P-4 P-4 N05°35'35" W072°02'10" Siguiendo en línea recta al P-1
FRECUENCIA DE CONTROL	126.8 MHZ. EYP Aproximación
HORARIO DE OPERACIÓN	24 Horas (Activación y Desactivación)
FINALIDAD	Zona de Operaciones Militares.
CARACTERÍSTICAS DE OPERACIÓN	<ol style="list-style-type: none"> <li>1. El control de activación y desactivación de la MOA a solicitud de la Fuerza Aérea Colombiana.</li> <li>2. No se autoriza el sobrevuelo de la aeronave dentro de la MOA, sin coordinación de la Fuerza Aérea Colombiana.</li> <li>3. No se autoriza el uso del área sin comunicación efectiva entre la tripulación del ART y la dependencia de control pertinente.</li> <li>4. Es responsabilidad de la tripulación del ART mantener la separación reglamentaria con otras aeronaves.</li> </ol>

# MOA

CARTA REGLAMENTARIA  
 ZONA DE OPERACIONES MILITARES MOA 83  
 SKYP/ EYP

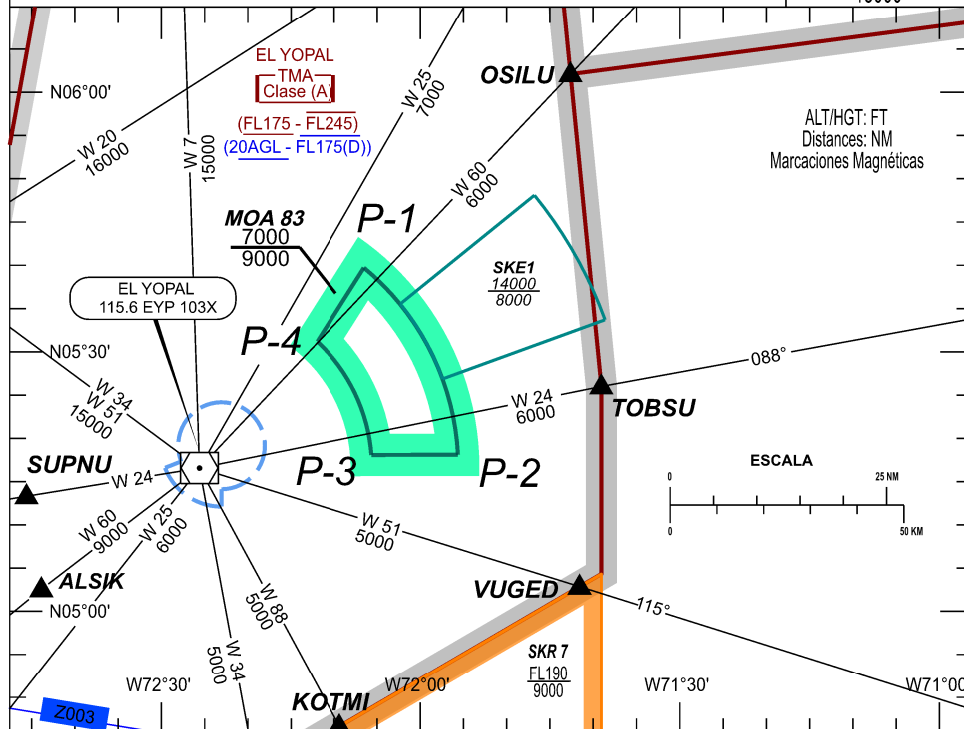
COLOMBIA  
 YOPAL  
 CASANARE

## MOA 83

VAR/ARP/EYP  
 9° W/22

APP: YOPAL / Aproximación / Approach 126.8 MHZ.  
 CENTAURO Información: 121.6 MHZ.

ALTITUD DE TRANSICION  
 18000'



CARACTERÍSTICAS	MOA 83
LÍMITES VERTICALES	7000 / 9000
LÍMITES LATERALES	Espacio aéreo conformado de la siguiente manera: P-1 N05°39'43" W072°06'31" Siguiendo arco de 50 NM con centro en VOR El Yopal al P-2 P-2 N05°18'06" W071°55'38" Siguiendo en línea recta al P-3 P-3 N05°18'05" W072°05'39" Siguiendo arco de 30 NM con centro en VOR El Yopal al P-4 P-4 N05°31'11" W072°11'57" Siguiendo en línea recta al P-1
FRECUENCIA DE CONTROL	126.8 MHZ. EYP Aproximación
HORARIO DE OPERACIÓN	24 Horas (Activación y Desactivación)
FINALIDAD	Zona de Operaciones Militares.
CARACTERÍSTICAS DE OPERACIÓN	<ol style="list-style-type: none"> <li>1. El control de activación y desactivación de la MOA a solicitud de la Fuerza Aérea Colombiana.</li> <li>2. No se autoriza el sobrevuelo de la aeronave dentro de la MOA, sin coordinación de la Fuerza Aérea Colombiana.</li> <li>3. No se autoriza el uso del área sin comunicación efectiva entre la tripulación del ART y la dependencia de control pertinente.</li> <li>4. Es responsabilidad de la tripulación del ART mantener la separación reglamentaria con otras aeronaves.</li> </ol>

# MOA

CARTA REGLAMENTARIA  
 ZONA DE OPERACIONES MILITARES MOA 84  
 SKYP/ EYP

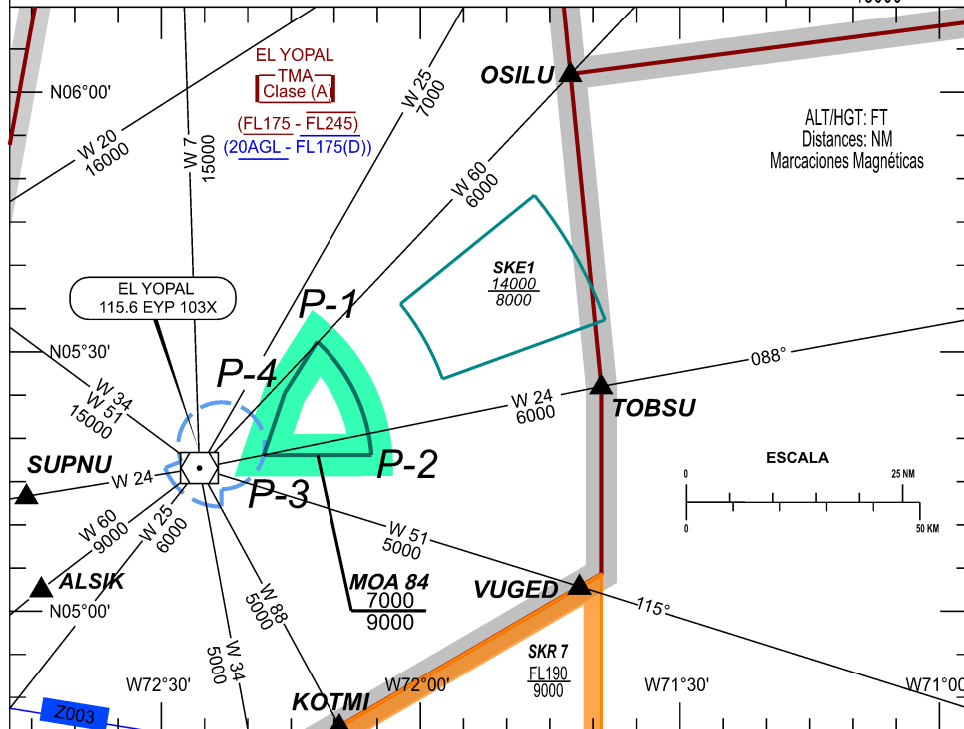
COLOMBIA  
 YOPAL  
 CASANARE

## MOA 84

VAR/ARP/EYP  
 9° W/22

APP: YOPAL / Aproximación / Approach 126.8 MHZ.  
 CENTAURO Información: 121.6 MHZ.

ALTITUD DE TRANSICIÓN  
 18000'



CARACTERÍSTICAS		MOA 84
LÍMITES VERTICALES		7000 / 9000
LÍMITES LATERALES	Espacio aéreo conformado de la siguiente manera: P-1 05°31'11" W072°11'57" Siguiendo arco de 30 NM con centro en VOR El Yopal al P-2 P-2 05°18'05" W072°05'39" Siguiendo en línea recta al P-3 P-3 05°18'03" W072°18'09" Siguiendo en línea recta al P-4 P-4 05°25'14" W072°15'43" Siguiendo en línea recta al P-1	
FRECUENCIA DE CONTROL	126.8 MHZ. EYP Aproximación	
HORARIO DE OPERACIÓN	24 Horas (Activación y Desactivación)	
FINALIDAD	Zona de Operaciones Militares.	
CARACTERÍSTICAS DE OPERACIÓN	1. El control de activación y desactivación de la MOA a solicitud de la Fuerza Aérea Colombiana. 2. No se autoriza el sobrevuelo de la aeronave dentro de la MOA, sin coordinación de la Fuerza Aérea Colombiana. 3. No se autoriza el uso del área sin comunicación efectiva entre la tripulación del ART y la dependencia de control pertinente. 4. Es responsabilidad de la tripulación del ART mantener la separación reglamentaria con otras aeronaves.	